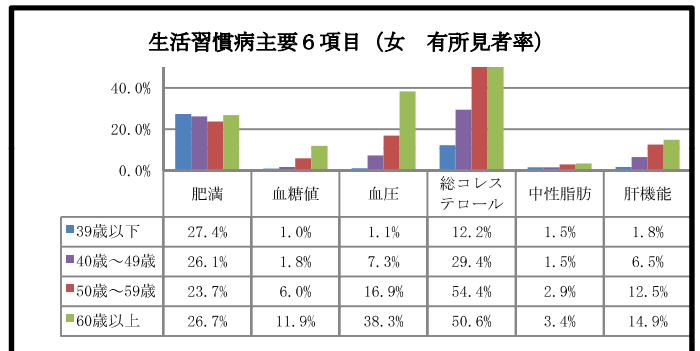
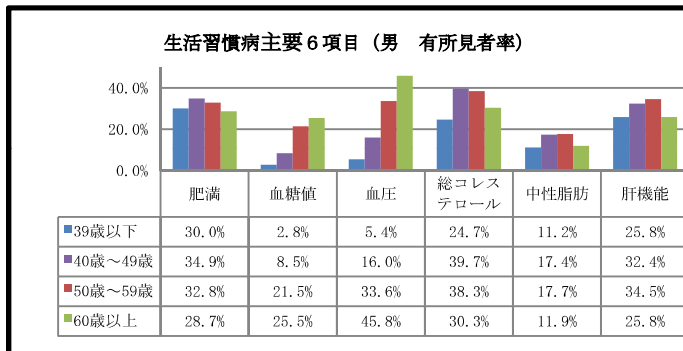


2. 生活習慣病主要6項目診査における結果状況

～2011年度結果～

以下のデータは、2011年度に当法人において各種健康診断をはじめ人間ドック等を受診された住民の皆さんの健診結果から肥満をはじめ主要6項目について当法人判定基準に基づいて集計したものである。

年齢	判定	① 肥満			② 血糖値			③ 血圧			④ 総コレステロール			⑤ 中性脂肪			⑥ 肝機能		
		男	女	男女	男	女	男女	男	女	男女	男	女	男女	男	女	男女	男	女	男女
39歳以下	異常なし	1,025	795	1,820	1,524	1,123	2,647	1,426	1,112	2,538	1,076	863	1,939	1,150	1,029	2,179	977	994	1,971
	軽度異常	97	37	134	21	8	29	90	21	111				156	13	169	114	45	159
	経過観察	480	314	794	23	5	28	46	7	53	339	118	457	82	10	92	241	13	254
	要治療							14	1	15							4		4
	要精査	1		1	15	4	19	8		8	14	2	16	83	6	89	130	5	135
	治療継続				6	2	8	19	5	24							5	1	6
計		1,603	1,146	2,749	1,589	1,142	2,731	1,603	1,146	2,749	1,429	983	2,412	1,471	1,058	2,529	1,471	1,058	2,529
40歳～49歳	異常なし	682	797	1,479	1,193	1,081	2,274	1,015	985	2,000	805	750	1,555	910	1,051	1,961	674	931	1,605
	軽度異常	194	23	217	42	10	52	116	44	160				201	42	243	235	107	342
	経過観察	470	290	760	36	9	45	57	20	77	517	308	825	104	13	117	265	50	315
	要治療				5	1	6	34	12	46							4		4
	要精査				42	5	47	13	2	15	13	5	18	130	4	134	158	21	179
	治療継続				31	5	36	112	47	159							9	1	10
計		1,346	1,110	2,456	1,349	1,111	2,460	1,347	1,110	2,457	1,335	1,063	2,398	1,345	1,110	2,455	1,345	1,110	2,455
50歳～59歳	異常なし	695	807	1,502	1,070	1,012	2,082	814	866	1,680	873	476	1,349	953	989	1,942	652	820	1,472
	軽度異常	279	35	314	68	26	94	148	51	199				225	79	304	285	142	427
	経過観察	475	262	737	91	23	114	108	28	136	527	547	1,074	94	18	112	308	93	401
	要治療				8		8	43	12	55							5		5
	要精査				108	26	134	18	3	21	16	20	36	160	14	174	171	43	214
	治療継続				104	17	121	318	144	462							10	2	12
計		1,449	1,104	2,553	1,449	1,104	2,553	1,449	1,104	2,553	1,416	1,043	2,459	1,432	1,100	2,532	1,431	1,100	2,531
60歳以上	異常なし	478	347	825	656	432	1,088	419	273	692	596	199	795	697	454	1,151	526	355	881
	軽度異常	198	20	218	52	11	63	95	36	131				122	31	153	164	72	236
	経過観察	272	134	406	66	25	91	47	28	75	256	200	456	64	7	71	150	53	203
	要治療				5	1	6	26	7	33							4		4
	要精査				83	14	97	3	4	7	3	4	7	47	10	57	79	17	96
	治療継続				88	20	108	358	153	511							7	5	12
計		948	501	1,449	950	503	1,453	948	501	1,449	855	403	1,258	930	502	1,432	930	502	1,432
39歳以下	受診者数	1,603	1,146	2,749	1,589	1,142	2,731	1,603	1,146	2,749	1,429	983	2,412	1,471	1,058	2,529	1,471	1,058	2,529
	有所見者数	481	314	795	44	11	55	87	13	100	353	120	473	165	16	181	380	19	399
	有所見率	30.0%	27.4%	28.9%	2.8%	1.0%	2.0%	5.4%	1.1%	3.6%	24.7%	12.2%	19.6%	11.2%	1.5%	7.2%	25.8%	1.8%	15.8%
40歳～49歳	受診者数	1,346	1,110	2,456	1,349	1,111	2,460	1,347	1,110	2,457	1,335	1,063	2,398	1,345	1,110	2,455	1,345	1,110	2,455
	有所見者数	470	290	760	114	20	134	216	81	297	530	313	843	234	17	251	436	72	508
	有所見率	34.9%	26.1%	30.9%	8.5%	1.8%	5.4%	16.0%	7.3%	12.1%	39.7%	29.4%	35.2%	17.4%	1.5%	10.2%	32.4%	6.5%	20.7%
50歳～59歳	受診者数	1,449	1,104	2,553	1,449	1,104	2,553	1,449	1,104	2,553	1,416	1,043	2,459	1,432	1,100	2,532	1,431	1,100	2,531
	有所見者数	475	262	737	311	66	377	487	187	674	543	567	1,110	254	32	286	494	138	632
	有所見率	32.8%	23.7%	28.9%	21.5%	6.0%	14.8%	33.6%	16.9%	26.4%	38.3%	54.4%	45.1%	17.7%	2.9%	11.3%	34.5%	12.5%	25.0%
60歳以上	受診者数	948	501	1,449	950	503	1,453	948	501	1,449	855	403	1,258	930	502	1,432	930	502	1,432
	有所見者数	272	134	406	242	60	302	434	192	626	259	204	463	111	17	128	240	75	315
	有所見率	28.7%	26.7%	28.0%	25.5%	11.9%	20.8%	45.8%	38.3%	43.2%	30.3%	50.6%	36.8%	11.9%	3.4%	8.9%	25.8%	14.9%	22.0%
合計	受診者数	5,346	3,861	9,207	5,337	3,860	9,197	5,347	3,861	9,208	5,035	3,492	8,527	5,178	3,770	8,948	5,177	3,770	8,947
	有所見者数	1,698	1,000	2,698	711	157	868	1,224	473	1,697	1,685	1,204	2,889	764	82	846	1,550	304	1,854
	有所見率	31.8%	25.9%	29.3%	13.3%	4.1%	9.4%	22.9%	12.3%	18.4%	33.5%	34.5%	33.9%	14.8%	2.2%	9.5%	29.9%	8.1%	20.7%
全国	有所見率	32.7%	19.6%	27.6%	26.9%	17.5%	23.2%	25.0%	14.8%	21.0%	30.2%	29.2%	29.8%	19.7%	8.5%	15.3%	40.5%	22.1%	33.3%



注) 有所見者とは、経過観察(経過を見ていく必要ありと判断された者)、要治療(治療を要すると判断された者)、要精査(精密検査を必要とすると判断された者)、治療継続(現在、治療をされている者)に該当する者をいう。なお、上表の全国欄の有所見率は日本人間ドック学会の2011年度の全国集計結果の数値である。

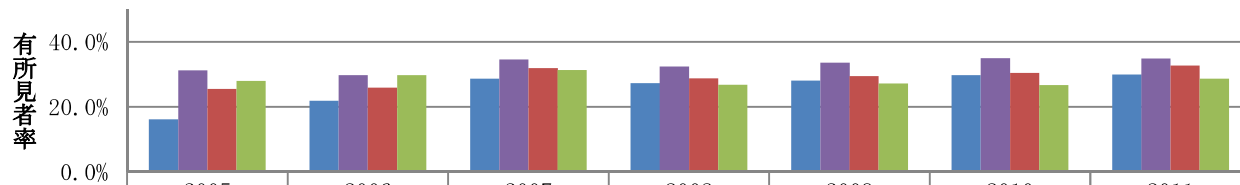
① 肥満/BMI（有所見者数・率） ～過去7年間の推移～

男

以下のデータは、当法人において各種健康診断をはじめ人間ドック等を受診された住民の皆さんの健診結果を当法人の判定基準に基づいて集計・分類したものである。

年齢	判定	2005	2006	2007	2008	2009	2010	2011
39歳以下	異常なし	942	1,010	753	829	1,010	969	1,025
	軽度異常			42	194	137	139	97
	経過観察	182	283	305	381	448	468	480
	要治療			4	1			
	要精査			11	1		2	1
	治療継続			1	1			
	計		1,124	1,293	1,115	1,407	1,595	1,578
40歳～49歳	異常なし	664	685	620	484	625	642	682
	軽度異常			24	284	201	194	194
	経過観察	302	290	328	366	418	450	470
	要治療							
	要精査			13	1			
	治療継続				1			
	計		966	975	985	1,136	1,244	1,286
50歳～59歳	異常なし	883	910	763	578	691	697	695
	軽度異常			37	387	282	289	279
	経過観察	303	318	355	390	406	433	475
	要治療							
	要精査			20	1			
	治療継続							
	計		1,186	1,228	1,175	1,356	1,379	1,419
60歳以上	異常なし	290	299	313	311	413	464	478
	軽度異常			19	196	196	215	198
	経過観察	113	127	147	186	228	248	272
	要治療			2				
	要精査			3				
	治療継続							
	計		403	426	484	693	837	927
39歳以下	受診者数	1,124	1,293	1,115	1,407	1,595	1,578	1,603
	有所見者数	182	283	320	384	448	470	481
	有所見率	16.2%	21.9%	28.7%	27.3%	28.1%	29.8%	30.0%
40歳～49歳	受診者数	966	975	985	1,136	1,244	1,286	1,346
	有所見者数	302	290	341	368	418	450	470
	有所見率	31.3%	29.7%	34.6%	32.4%	33.6%	35.0%	34.9%
50歳～59歳	受診者数	1,186	1,228	1,175	1,356	1,379	1,419	1,449
	有所見者数	303	318	375	391	406	433	475
	有所見率	25.5%	25.9%	31.9%	28.8%	29.4%	30.5%	32.8%
60歳以上	受診者数	403	426	484	693	837	927	948
	有所見者数	113	127	152	186	228	248	272
	有所見率	28.0%	29.8%	31.4%	26.8%	27.2%	26.8%	28.7%
合計	受診者数	3,679	3,922	3,759	4,592	5,055	5,210	5,346
	有所見者数	900	1,018	1,188	1,329	1,500	1,601	1,698
	有所見率	24.5%	26.0%	31.6%	28.9%	29.7%	30.7%	31.8%

肥満/BMI（有所見者率） 男



	2005	2006	2007	2008	2009	2010	2011
■ 39歳以下	16.2%	21.9%	28.7%	27.3%	28.1%	29.8%	30.0%
■ 40歳～49歳	31.3%	29.7%	34.6%	32.4%	33.6%	35.0%	34.9%
■ 50歳～59歳	25.5%	25.9%	31.9%	28.8%	29.4%	30.5%	32.8%
■ 60歳以上	28.0%	29.8%	31.4%	26.8%	27.2%	26.8%	28.7%

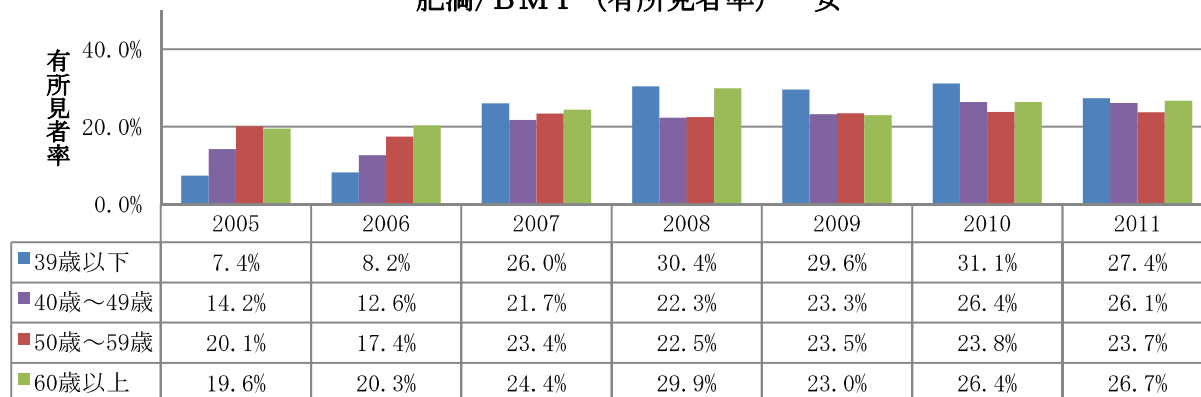
(注) 有所見者とは、経過観察（経過を見ていく必要ありと判断された者）、要治療（治療を要すると判断された者）、要精査（精密検査を必要とすると判断された者）、治療継続（現在、治療をされている者）に該当する者をいう。
 なお、2005年、2006年は1（異常なし）と3（経過観察）だけの判定となっている。

女

以下のデータは、当法人において各種健康診断をはじめ人間ドック等を受診された住民の皆さんの健診結果を当法人の判定基準に基づいて集計・分類したものである。

年齢	判定	2005	2006	2007	2008	2009	2010	2011
39歳以下	異常なし	639	660	447	571	718	682	795
	軽度異常			36	67	28	28	37
	経過観察	51	59	168	278	314	321	314
	要治療							
	要精査			2	1			
	治療継続							
	計	690	719	653	917	1,060	1,031	1,146
40歳～49歳	異常なし	560	643	506	646	748	814	797
	軽度異常			20	56	24	18	23
	経過観察	93	93	143	202	234	298	290
	要治療							
	要精査			3				
	治療継続							
	計	653	736	672	904	1,006	1,130	1,110
50歳～59歳	異常なし	477	569	524	593	725	799	807
	軽度異常			20	90	37	32	35
	経過観察	120	120	161	197	233	260	262
	要治療					1		
	要精査			5	1			
	治療継続							
	計	597	689	710	881	996	1,091	1,104
60歳以上	異常なし	144	137	179	161	284	336	347
	軽度異常			4	50	24	24	20
	経過観察	35	35	58	90	92	129	134
	要治療							
	要精査			1				
	治療継続							
	計	179	172	242	301	400	489	501
39歳以下	受診者数	690	719	653	917	1,060	1,031	1,146
	有所見者数	51	59	170	279	314	321	314
	有所見率	7.4%	8.2%	26.0%	30.4%	29.6%	31.1%	27.4%
40歳～49歳	受診者数	653	736	672	904	1,006	1,130	1,110
	有所見者数	93	93	146	202	234	298	290
	有所見率	14.2%	12.6%	21.7%	22.3%	23.3%	26.4%	26.1%
50歳～59歳	受診者数	597	689	710	881	996	1,091	1,104
	有所見者数	120	120	166	198	234	260	262
	有所見率	20.1%	17.4%	23.4%	22.5%	23.5%	23.8%	23.7%
60歳以上	受診者数	179	172	242	301	400	489	501
	有所見者数	35	35	59	90	92	129	134
	有所見率	19.6%	20.3%	24.4%	29.9%	23.0%	26.4%	26.7%
合計	受診者数	2,119	2,316	2,277	3,003	3,462	3,741	3,861
	有所見者数	299	307	541	769	874	1,008	1,000
	有所見率	14.1%	13.3%	23.8%	25.6%	25.2%	26.9%	25.9%

肥満/BMI (有所見者率) 女



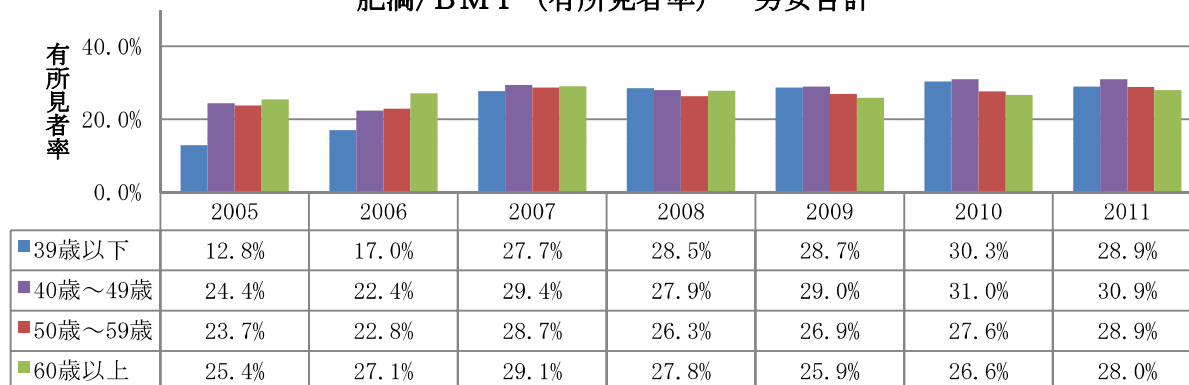
(注) 有所見者とは、経過観察(経過を見ていく必要ありと判断された者)、要治療(治療を要すると判断された者)、要精査(精密検査を必要とすると判断された者)、治療継続(現在、治療をされている者)に該当する者をいう。
 なお、2005年、2006年は1(異常なし)と3(経過観察)だけの判定となっている。

男女

以下のデータは、当法人において各種健康診断をはじめ人間ドック等を受診された住民の皆さんの健診結果を当法人の判定基準に基づいて集計・分類したものである。

年齢	判定	2005	2006	2007	2008	2009	2010	2011
39歳以下	受診者数	1,814	2,012	1,768	2,324	2,655	2,609	2,749
	有所見者数	233	342	490	663	762	791	795
	有所見率	12.8%	17.0%	27.7%	28.5%	28.7%	30.3%	28.9%
40歳～49歳	受診者数	1,619	1,711	1,657	2,040	2,250	2,416	2,456
	有所見者数	395	383	487	570	652	748	760
	有所見率	24.4%	22.4%	29.4%	27.9%	29.0%	31.0%	30.9%
50歳～59歳	受診者数	1,783	1,917	1,885	2,237	2,375	2,510	2,553
	有所見者数	423	438	541	589	640	693	737
	有所見率	23.7%	22.8%	28.7%	26.3%	26.9%	27.6%	28.9%
60歳以上	受診者数	582	598	726	994	1,237	1,416	1,449
	有所見者数	148	162	211	276	320	377	406
	有所見率	25.4%	27.1%	29.1%	27.8%	25.9%	26.6%	28.0%
合計	受診者数	5,798	6,238	6,036	7,595	8,517	8,951	9,207
	有所見者数	1,199	1,325	1,729	2,098	2,374	2,609	2,698
	有所見率	20.7%	21.2%	28.6%	27.6%	27.9%	29.1%	29.3%

肥満/BMI（有所見者率） 男女合計



(注) 有所見者とは、経過観察（経過を見ていく必要ありと判断された者）、要治療（治療を要すると判断された者）、要精査（精密検査を必要とすると判断された者）、治療継続（現在、治療をされている者）に該当する者をいう。
なお、2005年、2006年は1（異常なし）と3（経過観察）だけの判定となっている。

肥満/BMI（有所見者数・率）について、過去5年間（2007年～2011年）の推移を見ると、

- ・男性では、60歳以上以外の全年齢層で有所見率がゆるやかに上昇している。60歳以上については有所見率が低下しているが、適切な改善が進んでいるとみる反面、高齢者における栄養不足が背景となっている可能性も考えられるため、今後の推移には注意が必要と考えられる。
- ・女性では、全年齢層で有所見率が上昇している。特に、39歳以下と40歳～49歳の年齢層で比較的有所見率の上昇が大きい点については、注意を要すると考えられる。

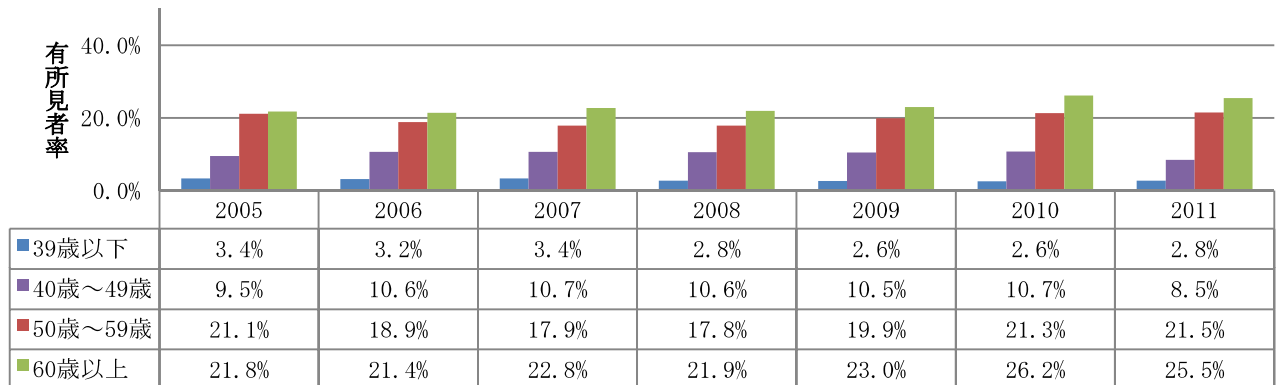
② 血糖値（有所見者数・率） ～過去7年間の推移～

男

以下のデータは、当法人において各種健康診断をはじめ人間ドック等を受診された住民の皆さんの健診結果を当法人の判定基準に基づいて集計・分類したものである。

年齢	判定	2005	2006	2007	2008	2009	2010	2011
39歳以下	異常なし	1,066	1,162	1,164	1,317	1,493	1,486	1,524
	軽度異常	40	26	25	19	24	24	21
	経過観察	8	12	11	9	21	12	23
	要治療	3	2	3	1	1	1	0
	要精査	27	22	23	23	16	22	15
	治療継続	1	3	5	5	3	5	6
	計	1,145	1,227	1,231	1,374	1,558	1,550	1,589
40歳～49歳	異常なし	825	814	896	979	1,066	1,104	1,193
	軽度異常	42	51	37	37	48	44	42
	経過観察	15	42	27	41	45	53	36
	要治療	16	8	2	5	5	10	5
	要精査	45	38	59	47	45	47	42
	治療継続	15	15	24	27	36	28	31
	計	958	968	1,045	1,136	1,245	1,286	1,349
50歳～59歳	異常なし	852	892	947	1,043	1,019	1,039	1,070
	軽度異常	67	88	70	71	82	78	68
	経過観察	66	62	51	65	83	84	91
	要治療	23	24	7	3	7	9	8
	要精査	121	102	102	95	104	128	108
	治療継続	36	40	61	79	80	82	104
	計	1,165	1,208	1,238	1,356	1,375	1,420	1,449
60歳以上	異常なし	288	303	380	507	587	639	656
	軽度異常	25	27	27	35	57	47	52
	経過観察	25	25	19	43	49	68	66
	要治療	3	9	3	5	3	2	5
	要精査	39	35	53	49	70	88	83
	治療継続	20	21	45	55	70	85	88
	計	400	420	527	694	836	929	950
39歳以下	受診者数	1,145	1,227	1,231	1,374	1,558	1,550	1,589
	有所見者数	39	39	42	38	41	40	44
	有所見率	3.4%	3.2%	3.4%	2.8%	2.6%	2.6%	2.8%
40歳～49歳	受診者数	958	968	1,045	1,136	1,245	1,286	1,349
	有所見者数	91	103	112	120	131	138	114
	有所見率	9.5%	10.6%	10.7%	10.6%	10.5%	10.7%	8.5%
50歳～59歳	受診者数	1,165	1,208	1,238	1,356	1,375	1,420	1,449
	有所見者数	246	228	221	242	274	303	311
	有所見率	21.1%	18.9%	17.9%	17.8%	19.9%	21.3%	21.5%
60歳以上	受診者数	400	420	527	694	836	929	950
	有所見者数	87	90	120	152	192	243	242
	有所見率	21.8%	21.4%	22.8%	21.9%	23.0%	26.2%	25.5%
合計	受診者数	3,668	3,823	4,041	4,560	5,014	5,185	5,337
	有所見者数	463	460	495	552	638	724	711
	有所見率	12.6%	12.0%	12.2%	12.1%	12.7%	14.0%	13.3%

血糖値（有所見者率） 男



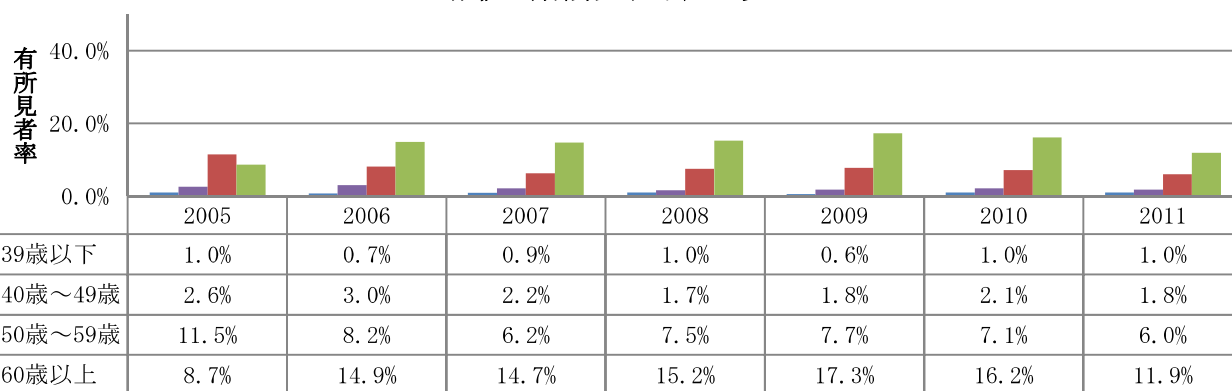
(注) 有所見者とは、経過観察（経過を見ていく必要ありと判断された者）、要治療（治療を要すると判断された者）、要精査（精密検査を必要とすると判断された者）、治療継続（現在、治療をされている者）に該当する者をいう。

女

以下のデータは、当法人において各種健康診断をはじめ人間ドック等を受診された住民の皆さんの健診結果を当法人の判定基準に基づいて集計・分類したものである。

年齢	判定	2005	2006	2007	2008	2009	2010	2011
39歳以下	異常なし	672	701	670	890	1,032	1,005	1,123
	軽度異常	2	2	1	4	8	7	8
	経過観察	5	2	3	4	3	8	5
	要治療	0	0	0	0	0	0	0
	要精査	1	3	3	4	1	0	4
	治療継続	1	0	0	1	2	2	2
	計	681	708	677	903	1,046	1,022	1,142
40歳～49歳	異常なし	620	707	670	882	977	1,102	1,081
	軽度異常	16	7	3	8	11	4	10
	経過観察	2	7	7	4	5	10	9
	要治療	1	0	0	0	0	1	1
	要精査	12	13	8	6	6	9	5
	治療継続	2	2	0	5	7	4	5
	計	653	736	688	905	1,006	1,130	1,111
50歳～59歳	異常なし	504	599	660	793	901	988	1,012
	軽度異常	20	30	16	21	17	25	26
	経過観察	15	15	10	12	31	37	23
	要治療	8	4	0	0	3	0	0
	要精査	31	21	20	32	24	23	26
	治療継続	14	16	15	22	19	18	17
	計	592	685	721	880	995	1,091	1,104
60歳以上	異常なし	178	140	202	250	317	400	432
	軽度異常	12	8	18	6	14	10	11
	経過観察	7	12	13	10	29	26	25
	要治療	1	1	2	0	1	2	1
	要精査	8	8	12	20	17	28	14
	治療継続	2	5	11	16	22	23	20
	計	208	174	258	302	400	489	503
39歳以下	受診者数	681	708	677	903	1,046	1,022	1,142
	有所見者数	7	5	6	9	6	10	11
	有所見率	1.0%	0.7%	0.9%	1.0%	0.6%	1.0%	1.0%
40歳～49歳	受診者数	653	736	688	905	1,006	1,130	1,111
	有所見者数	17	22	15	15	18	24	20
	有所見率	2.6%	3.0%	2.2%	1.7%	1.8%	2.1%	1.8%
50歳～59歳	受診者数	592	685	721	880	995	1,091	1,104
	有所見者数	68	56	45	66	77	78	66
	有所見率	11.5%	8.2%	6.2%	7.5%	7.7%	7.1%	6.0%
60歳以上	受診者数	208	174	258	302	400	489	503
	有所見者数	18	26	38	46	69	79	60
	有所見率	8.7%	14.9%	14.7%	15.2%	17.3%	16.2%	11.9%
合計	受診者数	2,134	2,303	2,344	2,990	3,447	3,732	3,860
	有所見者数	110	109	104	136	170	191	157
	有所見率	5.2%	4.7%	4.4%	4.5%	4.9%	5.1%	4.1%

血糖値（有所見者率） 女



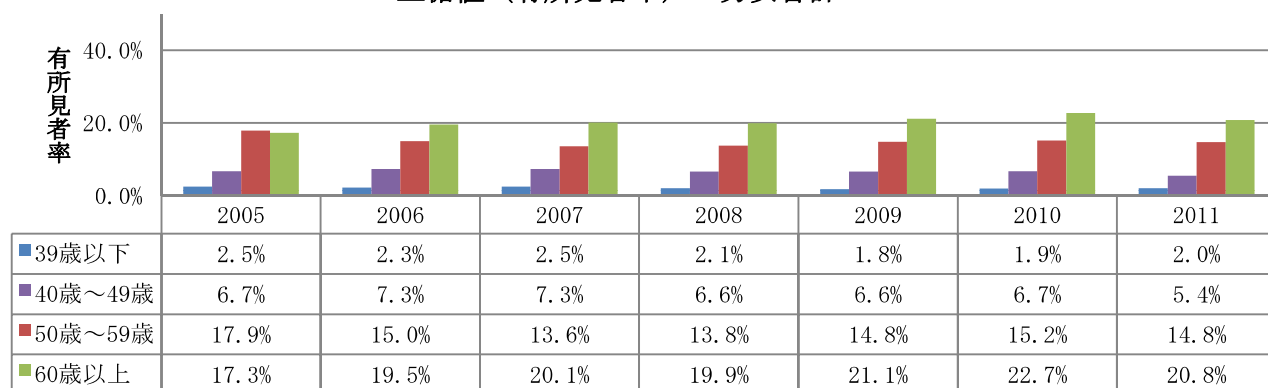
(注) 有所見者とは、経過観察（経過を見ていく必要ありと判断された者）、要治療（治療を要すると判断された者）、要精査（精密検査を必要とすると判断された者）、治療継続（現在、治療をされている者）に該当する者をいう。

男女

以下のデータは、当法人において各種健康診断をはじめ人間ドック等を受診された住民の皆さんの健診結果を当法人の判定基準に基づいて集計・分類したものである。

年齢	判定	2005	2006	2007	2008	2009	2010	2011
39歳以下	受診者数	1,826	1,935	1,908	2,277	2,604	2,572	2,731
	有所見者数	46	44	48	47	47	50	55
	有所見率	2.5%	2.3%	2.5%	2.1%	1.8%	1.9%	2.0%
40歳～49歳	受診者数	1,611	1,704	1,733	2,041	2,251	2,416	2,460
	有所見者数	108	125	127	135	149	162	134
	有所見率	6.7%	7.3%	7.3%	6.6%	6.6%	6.7%	5.4%
50歳～59歳	受診者数	1,757	1,893	1,959	2,236	2,370	2,511	2,553
	有所見者数	314	284	266	308	351	381	377
	有所見率	17.9%	15.0%	13.6%	13.8%	14.8%	15.2%	14.8%
60歳以上	受診者数	608	594	785	996	1,236	1,418	1,453
	有所見者数	105	116	158	198	261	322	302
	有所見率	17.3%	19.5%	20.1%	19.9%	21.1%	22.7%	20.8%
合計	受診者数	5,802	6,126	6,385	7,550	8,461	8,917	9,197
	有所見者数	573	569	599	688	808	915	868
	有所見率	9.9%	9.3%	9.4%	9.1%	9.5%	10.3%	9.4%

血糖値（有所見者率） 男女合計



(注) 有所見者とは、経過観察（経過を見ていく必要ありと判断された者）、要治療（治療を要すると判断された者）、要精査（精密検査を必要とすると判断された者）、治療継続（現在、治療をされている者）に該当する者をいう。

血糖値（有所見者数・率）について、過去7年間（2005年～2011年）の推移を見ると、

- ・男性では、59歳以下の全年齢では有所見率が特に上昇しているとは認められないが、60歳以上については有所見率が4%程度上昇している。前述の、肥満/BMI（有所見者数・率）について、60歳以上については有所見率が低下していることと合わせ考えれば、60歳以上の年齢層でサルコペニア（骨格筋減少症）が背景となってインスリン抵抗性が増加している可能性も示唆され、今後の推移には注意が必要であると考えられる（注：体の骨格筋の量が減少すると、血糖値を下げるホルモンであるインスリンの効きが悪くなる（＝インスリン抵抗性という）ため、結果として血糖値が上昇してくる可能性がある）。
- ・女性では、全年齢では有所見率が特に上昇しているとは認められないが、60歳以上については有所見率が他の年齢層と比較して2倍程度と大きい。前述の、肥満/BMI（有所見者数・率）について、60歳以上については有所見率が他の年齢層とあまり変わらないことと合わせ考えれば、60歳以上の年齢層で「隠れサルコペニア（隠れ、骨格筋減少症）（より正確には、サルコペニア肥満）」が背景となってインスリン抵抗性が増加している可能性も示唆され、今後の推移には注意が必要と考えられる。

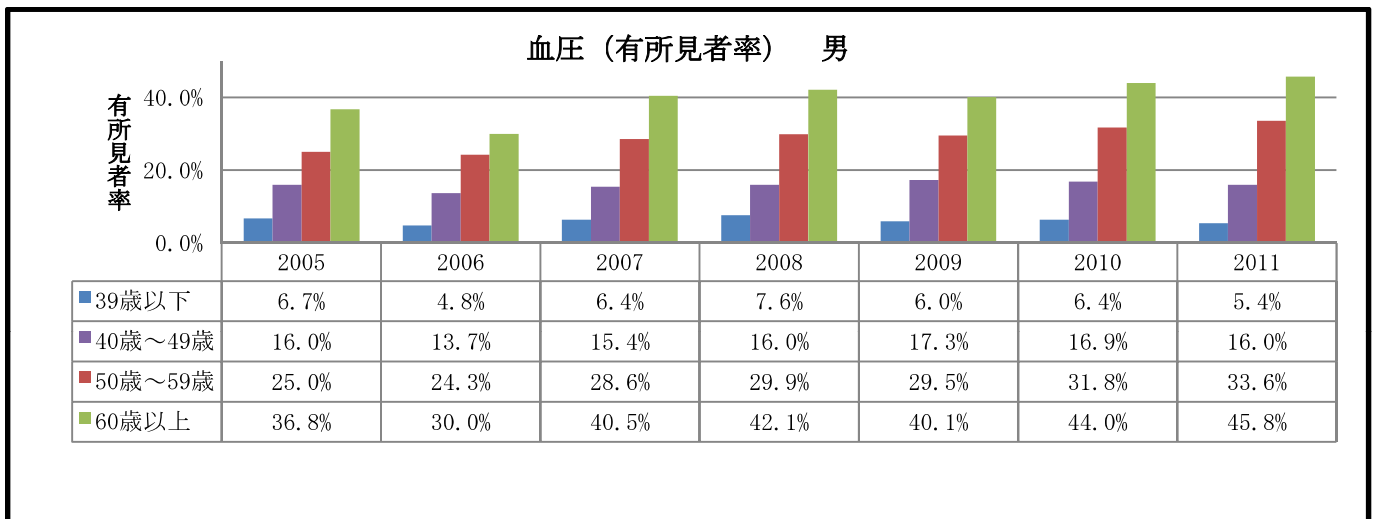
注：サルコペニア肥満とは、骨格筋が減少しているが、その代りに体脂肪が蓄積し、単に体重の増減の経過をみただけでは、骨格筋の減少が分かりにくい場合を意味する。即ち、若い頃と体重があまり変わらない人でも、実は筋肉量が落ち、代わりに体脂肪が増え、見かけの体重だけが同じということが考えられる。また、サルコペニア肥満の場合には、骨格筋の減少の上に体脂肪の蓄積が加わるため、体脂肪の蓄積に伴うインスリンの効きの悪化（＝インスリン抵抗性）がさらに上乗せされる可能性も考えられ、結果として血糖値がそれだけ上昇しやすくなる可能性が考えられる。

③ 血圧（有所見者数・率） ～過去7年間の推移～

男

以下のデータは、当法人において各種健康診断をはじめ人間ドック等を受診された住民の皆さんの健診結果を当法人の判定基準に基づいて集計・分類したものである。

年齢	判定	2005	2006	2007	2008	2009	2010	2011
39歳以下	異常なし	983	1,075	1,068	1,207	1,387	1,367	1,426
	軽度異常	81	92	85	93	113	110	90
	経過観察	49	41	44	66	48	57	46
	要治療	20	11	14	21	31	14	14
	要精査	4	0	9	6	2	6	8
	治療継続	4	7	12	14	14	24	19
	計	1,141	1,226	1,232	1,407	1,595	1,578	1,603
40歳～49歳	異常なし	698	722	797	848	922	947	1,015
	軽度異常	106	113	86	106	107	122	116
	経過観察	72	68	57	60	59	73	57
	要治療	54	40	30	38	50	30	34
	要精査	1	1	14	4	9	12	13
	治療継続	26	24	60	80	97	102	112
	計	957	968	1,044	1,136	1,244	1,286	1,347
50歳～59歳	異常なし	710	728	742	808	790	794	814
	軽度異常	161	186	142	143	181	174	148
	経過観察	113	137	96	104	97	92	108
	要治療	108	67	59	43	58	48	43
	要精査	4	2	13	10	7	13	18
	治療継続	66	87	186	248	245	298	318
	計	1,162	1,207	1,238	1,356	1,378	1,419	1,449
60歳以上	異常なし	196	226	258	313	393	416	419
	軽度異常	55	68	54	88	108	103	95
	経過観察	63	43	39	47	40	63	47
	要治療	34	24	19	36	28	30	26
	要精査	1	2	10	1	6	0	3
	治療継続	48	57	144	208	262	315	358
	計	397	420	524	693	837	927	948
39歳以下	受診者数	1,141	1,226	1,232	1,407	1,595	1,578	1,603
	有所見者数	77	59	79	107	95	101	87
	有所見率	6.7%	4.8%	6.4%	7.6%	6.0%	6.4%	5.4%
40歳～49歳	受診者数	957	968	1,044	1,136	1,244	1,286	1,347
	有所見者数	153	133	161	182	215	217	216
	有所見率	16.0%	13.7%	15.4%	16.0%	17.3%	16.9%	16.0%
50歳～59歳	受診者数	1,162	1,207	1,238	1,356	1,378	1,419	1,449
	有所見者数	291	293	354	405	407	451	487
	有所見率	25.0%	24.3%	28.6%	29.9%	29.5%	31.8%	33.6%
60歳以上	受診者数	397	420	524	693	837	927	948
	有所見者数	146	126	212	292	336	408	434
	有所見率	36.8%	30.0%	40.5%	42.1%	40.1%	44.0%	45.8%
合計	受診者数	3,657	3,821	4,038	4,592	5,054	5,210	5,347
	有所見者数	667	611	806	986	1,053	1,177	1,224
	有所見率	18.2%	16.0%	20.0%	21.5%	20.8%	22.6%	22.9%

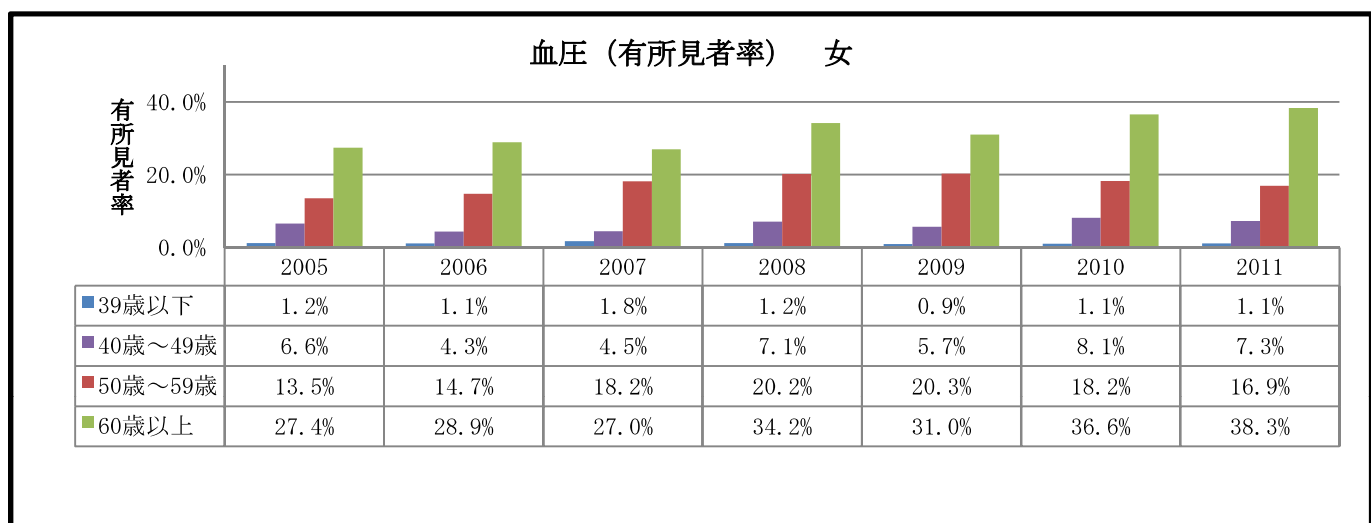


(注) 有所見者とは、経過観察（過を見ていく必要ありと判断された者）、要治療（治療を要すると判断された者）、要精査（精密検査を必要とすると判断された者）、治療継続（現在、治療をされている者）に該当する者をいう。

女

以下のデータは、当法人において各種健康診断をはじめ人間ドック等を受診された住民の皆さんの健診結果を当法人の判定基準に基づいて集計・分類したものである。

年齢	判定	2005	2006	2007	2008	2009	2010	2011
39歳以下	異常なし	649	683	656	880	1,025	991	1,112
	軽度異常	20	14	9	26	25	29	21
	経過観察	7	6	9	6	3	5	7
	要治療	1	2	0	1	2	1	1
	要精査	0	0	3	0	0	0	0
	治療継続	0	0	0	4	5	5	5
	計	677	705	677	917	1,060	1,031	1,146
40歳～49歳	異常なし	576	658	615	785	901	982	985
	軽度異常	34	46	28	55	48	56	44
	経過観察	32	19	18	23	20	28	20
	要治療	9	4	1	9	8	15	12
	要精査	0	1	6	4	1	0	2
	治療継続	2	8	5	28	28	49	47
	計	653	736	673	904	1,006	1,130	1,110
50歳～59歳	異常なし	437	513	530	623	718	798	866
	軽度異常	75	71	59	80	76	94	51
	経過観察	34	40	28	35	48	38	28
	要治療	23	14	14	24	23	19	12
	要精査	0	1	8	6	2	2	3
	治療継続	23	46	81	113	129	140	144
	計	592	685	720	881	996	1,091	1,104
60歳以上	異常なし	121	104	161	175	228	262	273
	軽度異常	30	19	26	23	48	48	36
	経過観察	19	18	14	18	14	31	28
	要治療	24	10	7	6	12	4	7
	要精査	0	0	0	5	1	3	4
	治療継続	14	22	48	74	97	141	153
	計	208	173	256	301	400	489	501
39歳以下	受診者数	677	705	677	917	1,060	1,031	1,146
	有所見者数	8	8	12	11	10	11	13
	有所見率	1.2%	1.1%	1.8%	1.2%	0.9%	1.1%	1.1%
	計	677	705	677	917	1,060	1,031	1,146
40歳～49歳	受診者数	653	736	673	904	1,006	1,130	1,110
	有所見者数	43	32	30	64	57	92	81
	有所見率	6.6%	4.3%	4.5%	7.1%	5.7%	8.1%	7.3%
	計	653	736	673	904	1,006	1,130	1,110
50歳～59歳	受診者数	592	685	720	881	996	1,091	1,104
	有所見者数	80	101	131	178	202	199	187
	有所見率	13.5%	14.7%	18.2%	20.2%	20.3%	18.2%	16.9%
	計	592	685	720	881	996	1,091	1,104
60歳以上	受診者数	208	173	256	301	400	489	501
	有所見者数	57	50	69	103	124	179	192
	有所見率	27.4%	28.9%	27.0%	34.2%	31.0%	36.6%	38.3%
	計	208	173	256	301	400	489	501
合計	受診者数	2,130	2,299	2,326	3,003	3,462	3,741	3,861
	有所見者数	188	191	242	356	393	481	473
	有所見率	8.8%	8.3%	10.4%	11.9%	11.4%	12.9%	12.3%
	計	2,130	2,299	2,326	3,003	3,462	3,741	3,861

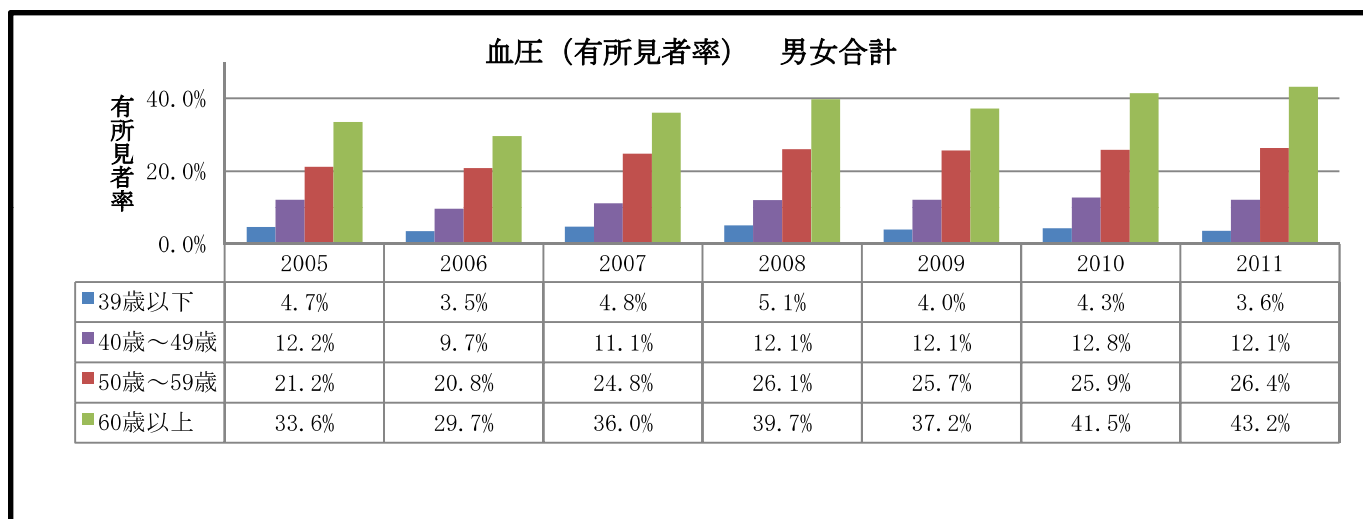


(注) 有所見者とは、経過観察（経過を見ていく必要ありと判断された者）、要治療（治療を要すると判断された者）、要精査（精密検査を必要とすると判断された者）、治療継続（現在、治療をされている者）に該当する者をいう。

男女

以下のデータは、当法人において各種健康診断をはじめ人間ドック等を受診された住民の皆さんの健診結果を当法人の判定基準に基づいて集計・分類したものである。

年齢	判定	2005	2006	2007	2008	2009	2010	2011
39歳以下	受診者数	1,818	1,931	1,909	2,324	2,655	2,609	2,749
	有所見者数	85	67	91	118	105	112	100
	有所見率	4.7%	3.5%	4.8%	5.1%	4.0%	4.3%	3.6%
40歳～49歳	受診者数	1,610	1,704	1,717	2,040	2,250	2,416	2,457
	有所見者数	196	165	191	246	272	309	297
	有所見率	12.2%	9.7%	11.1%	12.1%	12.1%	12.8%	12.1%
50歳～59歳	受診者数	1,754	1,892	1,958	2,237	2,374	2,510	2,553
	有所見者数	371	394	485	583	609	650	674
	有所見率	21.2%	20.8%	24.8%	26.1%	25.7%	25.9%	26.4%
60歳以上	受診者数	605	593	780	994	1,237	1,416	1,449
	有所見者数	203	176	281	395	460	587	626
	有所見率	33.6%	29.7%	36.0%	39.7%	37.2%	41.5%	43.2%
合計	受診者数	5,787	6,120	6,364	7,595	8,516	8,951	9,208
	有所見者数	855	802	1,048	1,342	1,446	1,658	1,697
	有所見率	14.8%	13.1%	16.5%	17.7%	17.0%	18.5%	18.4%



(注) 有所見者とは、経過観察（経過を見ていく必要ありと判断された者）、要治療（治療を要すると判断された者）、要精査（精密検査を必要とすると判断された者）、治療継続（現在、治療をされている者）に該当する者をいう。

血圧（有所見者数・率）について、過去7年間（2005年～2011年）の推移を見ると、

- ・ 男性では、50歳～59歳と60歳以上の年齢層で、有所見率の上昇が認められる。
- ・ 女性では、50歳～59歳と60歳以上の年齢層で、有所見率の上昇が認められる。さらに加えて、40歳～49歳の年齢層でも有所見率の増加傾向が認められる。
- ・ 血圧上昇の背景因子としては、食生活習慣や体格、生活習慣病の有無、ストレス、睡眠状況、加齢などの多様な因子の関与が考えられる。前述の肥満/BMI（有所見者数・率）と合わせると、背景因子として一つには肥満の有所見率の上昇が関連していることが容易に考えられるが、特に男性の60歳以上の年齢層については加齢の影響が大きく関連している可能性も示唆される。

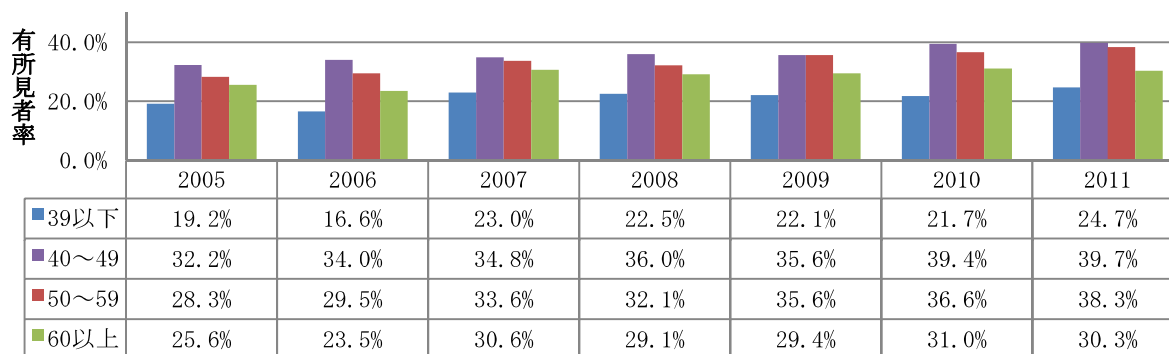
④ 総コレステロール（有所見者数・率） ～過去7年間の推移～

男

以下のデータは、当法人において各種健康診断をはじめ人間ドック等を受診された住民の皆さんの健診結果を当法人の判定基準に基づいて集計・分類したものである。

年齢	判定	2005	2006	2007	2008	2009	2010	2011
39歳以下	異常なし	936	1,028	928	964	1,094	1,157	1,076
	軽度異常							
	経過観察	216	201	267	269	301	309	339
	要治療							
	要精査	6	3	10	11	9	12	14
	治療継続							
	計	1,158	1,232	1,205	1,244	1,404	1,478	1,429
40歳～49歳	異常なし	650	637	683	699	793	785	805
	軽度異常							
	経過観察	298	321	359	377	425	497	517
	要治療							
	要精査	11	7	6	16	14	13	13
	治療継続							
	計	959	965	1,048	1,092	1,232	1,295	1,335
50歳～59歳	異常なし	831	849	817	876	866	903	873
	軽度異常							
	経過観察	322	353	409	410	473	512	527
	要治療							
	要精査	6	2	5	5	6	9	16
	治療継続							
	計	1,159	1,204	1,231	1,291	1,345	1,424	1,416
60歳以上	異常なし	297	322	360	431	551	607	596
	軽度異常							
	経過観察	101	96	157	174	229	271	256
	要治療							
	要精査	1	3	2	3	1	2	3
	治療継続							
	計	399	421	519	608	781	880	855
39歳以下	受診者数	1,158	1,232	1,205	1,244	1,404	1,478	1,429
	有所見者数	222	204	277	280	310	321	359
	有所見率	19.2%	16.6%	23.0%	22.5%	22.1%	21.7%	24.7%
40歳～49歳	受診者数	959	965	1,048	1,092	1,232	1,295	1,335
	有所見者数	309	328	365	393	439	510	530
	有所見率	32.2%	34.0%	34.8%	36.0%	35.6%	39.4%	39.7%
50歳～59歳	受診者数	1,159	1,204	1,231	1,291	1,345	1,424	1,416
	有所見者数	328	355	414	415	479	521	543
	有所見率	28.3%	29.5%	33.6%	32.1%	35.6%	36.6%	38.3%
60歳以上	受診者数	399	421	519	608	781	880	855
	有所見者数	102	99	159	177	230	273	259
	有所見率	25.6%	23.5%	30.6%	29.1%	29.4%	31.0%	30.3%
合計	受診者数	3,675	3,822	4,003	4,235	4,762	5,077	5,035
	有所見者数	961	986	1,215	1,265	1,458	1,625	1,685
	有所見率	26.1%	25.8%	30.4%	29.9%	30.6%	32.0%	33.5%

総コレステロール（有所見者率） 男



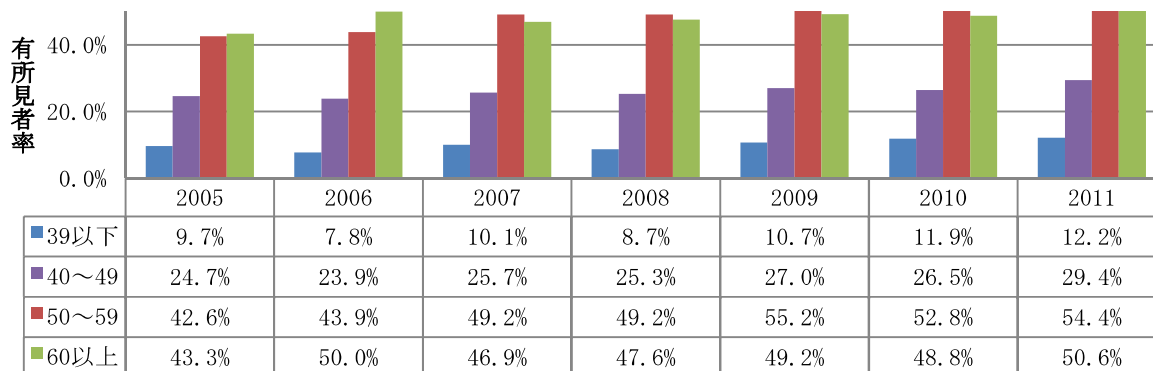
(注) 有所見者とは、経過観察（経過を見ていく必要ありと判断された者）、要治療（治療を要すると判断された者）、要精査（精密検査を必要とすると判断された者）、治療継続（現在、治療をされている者）に該当する者をいう。

女

以下のデータは、当法人において各種健康診断をはじめ人間ドック等を受診された住民の皆さんの健診結果を当法人の判定基準に基づいて集計・分類したものである。

年齢	判定	2005	2006	2007	2008	2009	2010	2011
39歳以下	異常なし	615	650	623	769	822	906	863
	軽度異常							
	経過観察	66	55	70	72	98	121	118
	要治療							
	要精査				1	1	1	2
	治療継続							
	計	681	705	693	842	921	1,028	983
40歳～49歳	異常なし	491	560	512	623	699	773	750
	軽度異常							
	経過観察	158	172	175	209	255	276	308
	要治療							
	要精査	3	4	2	2	4	2	5
	治療継続							
	計	652	736	689	834	958	1,051	1,063
50歳～59歳	異常なし	341	386	366	400	413	478	476
	軽度異常							
	経過観察	241	295	345	376	497	528	547
	要治療							
	要精査	12	7	9	11	11	7	20
	治療継続							
	計	594	688	720	787	921	1,013	1,043
60歳以上	異常なし	102	86	137	121	157	190	199
	軽度異常							
	経過観察	76	85	116	108	146	179	200
	要治療							
	要精査	2	1	5	2	6	2	4
	治療継続							
	計	180	172	258	231	309	371	403
39歳以下	受診者数	681	705	693	842	921	1,028	983
	有所見者数	66	55	70	73	99	122	120
	有所見率	9.7%	7.8%	10.1%	8.7%	10.7%	11.9%	12.2%
40歳～49歳	受診者数	652	736	689	834	958	1,051	1,063
	有所見者数	161	176	177	211	259	278	313
	有所見率	24.7%	23.9%	25.7%	25.3%	27.0%	26.5%	29.4%
50歳～59歳	受診者数	594	688	720	787	921	1,013	1,043
	有所見者数	253	302	354	387	508	535	567
	有所見率	42.6%	43.9%	49.2%	49.2%	55.2%	52.8%	54.4%
60歳以上	受診者数	180	172	258	231	309	371	403
	有所見者数	78	86	121	110	152	181	204
	有所見率	43.3%	50.0%	46.9%	47.6%	49.2%	48.8%	50.6%
合計	受診者数	2,107	2,301	2,360	2,694	3,109	3,463	3,492
	有所見者数	558	619	722	781	1,018	1,116	1,204
	有所見率	26.5%	26.9%	30.6%	29.0%	32.7%	32.2%	34.5%

総コレステロール（有所見者率） 女



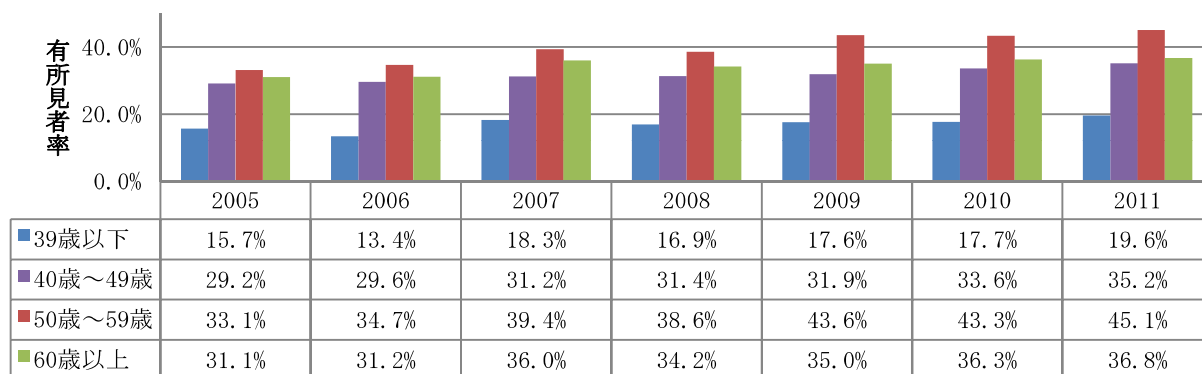
注) 有所見者とは、経過観察（経過を見ていく必要ありと判断された者）、要治療（治療を要すると判断された者）、要精査（精密検査を必要とすると判断された者）、治療継続（現在、治療をされている者）に該当する者をいう。

男女

以下のデータは、当法人において各種健康診断をはじめ人間ドック等を受診された住民の皆さんの健診結果を当法人の判定基準に基づいて集計・分類したものである。

年齢	判定	2005	2006	2007	2008	2009	2010	2011
39歳以下	受診者数	1,839	1,937	1,898	2,086	2,325	2,506	2,412
	有所見者数	288	259	347	353	409	443	473
	有所見率	15.7%	13.4%	18.3%	16.9%	17.6%	17.7%	19.6%
40歳～49歳	受診者数	1,611	1,701	1,737	1,926	2,190	2,346	2,398
	有所見者数	470	504	542	604	698	788	843
	有所見率	29.2%	29.6%	31.2%	31.4%	31.9%	33.6%	35.2%
50歳～59歳	受診者数	1,753	1,892	1,951	2,078	2,266	2,437	2,459
	有所見者数	581	657	768	802	987	1,056	1,110
	有所見率	33.1%	34.7%	39.4%	38.6%	43.6%	43.3%	45.1%
60歳以上	受診者数	579	593	777	839	1,090	1,251	1,258
	有所見者数	180	185	280	287	382	454	463
	有所見率	31.1%	31.2%	36.0%	34.2%	35.0%	36.3%	36.8%
合計	受診者数	5,782	6,123	6,363	6,929	7,871	8,540	8,527
	有所見者数	1,519	1,605	1,937	2,046	2,476	2,741	2,889
	有所見率	26.3%	26.2%	30.4%	29.5%	31.5%	32.1%	33.9%

総コレステロール（有所見者率） 男女合計



(注) 有所見者とは、経過観察（経過を見ていく必要ありと判断された者）、要治療（治療を要すると判断された者）、要精査（精密検査を必要とすると判断された者）、治療継続（現在、治療をされている者）に該当する者をいう。

総コレステロール（有所見者数・率）について、過去5年間（2007年～2011年）の推移を見ると、

- ・男性では、全年齢層で有所見率の上昇傾向が認められる。特に、40歳～49歳と50歳～59歳の年齢層で有所見率の上昇が比較的大きい点や、全年齢層の中で有所見率が高い点については、注意を要すると考えられる。背景因子として一つには上記の年齢層において、肥満の有所見率の上昇が関連していることが容易に考えられる。
- ・女性では、全年齢層で有所見率が上昇している。特に、50歳～59歳の年齢層で有所見率の上昇が比較的大きい点や、全年齢層の中で有所見率が高い点については、注意を要すると考えられる。背景因子として一つには上記の年齢層において、肥満の有所見率の上昇が関連していることが容易に考えられる。

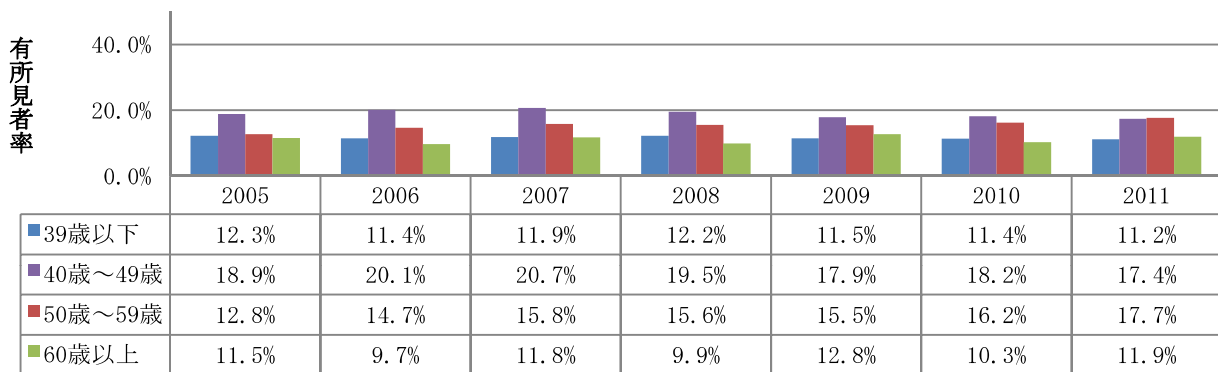
⑤ 中性脂肪（有所見者数・率） ～過去7年間の推移～

男

以下のデータは、当法人において各種健康診断をはじめ人間ドック等を受診された住民の皆さんの健診結果を当法人の判定基準に基づいて集計・分類したものである。

年齢	判定	2005	2006	2007	2008	2009	2010	2011
39歳以下	異常なし	897	960	929	974	1,131	1,160	1,150
	軽度異常	119	131	133	146	151	153	156
	経過観察	64	63	58	73	73	74	82
	要治療							
	要精査	78	78	85	83	93	95	83
	治療継続							
	計	1,158	1,232	1,205	1,276	1,448	1,482	1,471
40歳～49歳	異常なし	622	620	675	738	820	885	910
	軽度異常	156	151	156	168	201	184	201
	経過観察	68	82	77	98	70	101	104
	要治療							
	要精査	113	112	140	122	152	137	130
	治療継続							
	計	959	965	1,048	1,126	1,243	1,307	1,345
50歳～59歳	異常なし	830	878	873	940	948	989	953
	軽度異常	146	149	163	186	202	214	225
	経過観察	47	74	80	89	89	95	94
	要治療							
	要精査	96	103	115	119	122	138	160
	治療継続							
	計	1,119	1,204	1,231	1,334	1,361	1,436	1,432
60歳以上	異常なし	308	322	385	524	603	718	697
	軽度異常	45	58	73	92	115	109	122
	経過観察	26	20	28	33	56	41	64
	要治療							
	要精査	20	21	33	35	49	54	47
	治療継続							
	計	399	421	519	684	823	922	930
39歳以下	受診者数	1,158	1,232	1,205	1,276	1,448	1,482	1,471
	有所見者数	142	141	143	156	166	169	165
	有所見率	12.3%	11.4%	11.9%	12.2%	11.5%	11.4%	11.2%
40歳～49歳	受診者数	959	965	1,048	1,126	1,243	1,307	1,345
	有所見者数	181	194	217	220	222	238	234
	有所見率	18.9%	20.1%	20.7%	19.5%	17.9%	18.2%	17.4%
50歳～59歳	受診者数	1,119	1,204	1,231	1,334	1,361	1,436	1,432
	有所見者数	143	177	195	208	211	233	254
	有所見率	12.8%	14.7%	15.8%	15.6%	15.5%	16.2%	17.7%
60歳以上	受診者数	399	421	519	684	823	922	930
	有所見者数	46	41	61	68	105	95	111
	有所見率	11.5%	9.7%	11.8%	9.9%	12.8%	10.3%	11.9%
合計	受診者数	3,635	3,822	4,003	4,420	4,875	5,147	5,178
	有所見者数	512	553	616	652	704	735	764
	有所見率	14.1%	14.5%	15.4%	14.8%	14.4%	14.3%	14.8%

中性脂肪（有所見者率） 男



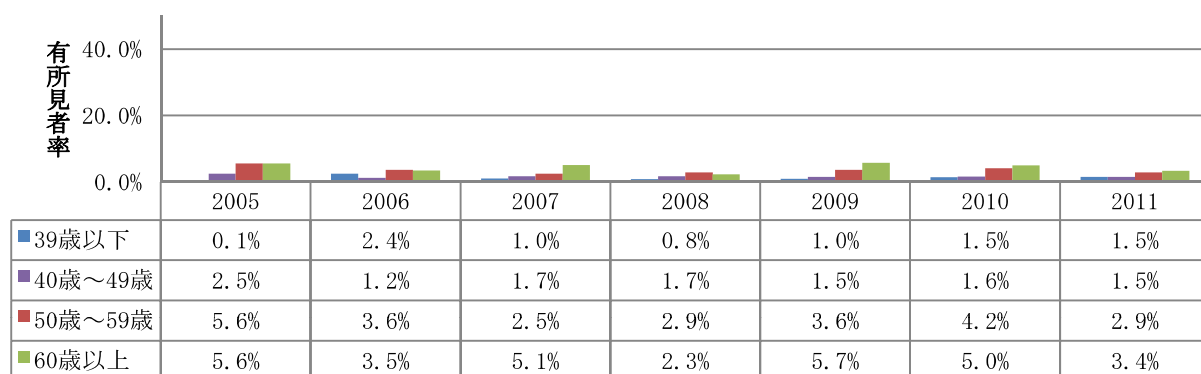
(注) 有所見者とは、経過観察（経過を見ていく必要ありと判断された者）、要治療（治療を要すると判断された者）、要精査（精密検査を必要とすると判断された者）、治療継続（現在、治療をされている者）に該当する者をいう。

女

以下のデータは、当法人において各種健康診断をはじめ人間ドック等を受診された住民の皆さんの健診結果を当法人の判定基準に基づいて集計・分類したものである。

年齢	判定	2005	2006	2007	2008	2009	2010	2011
39歳以下	異常なし	664	69	668	851	980	988	1,029
	軽度異常	16	11	18	19	24	29	13
	経過観察		1	4	5	5	7	10
	要治療							
	要精査	1	1	3	2	5	8	6
	治療継続							
	計	681	82	693	877	1,014	1,032	1,058
40歳～49歳	異常なし	612	707	651	851	949	1,056	1,051
	軽度異常	24	20	26	27	37	44	42
	経過観察	7	5	8	9	13	10	13
	要治療							
	要精査	9	4	4	6	2	8	4
	治療継続							
	計	652	736	689	893	1,001	1,118	1,110
50歳～59歳	異常なし	533	603	648	776	894	968	989
	軽度異常	28	59	54	66	57	67	79
	経過観察	17	16	13	16	22	29	18
	要治療							
	要精査	16	9	5	9	14	16	14
	治療継続							
	計	594	687	720	867	987	1,080	1,100
60歳以上	異常なし	156	152	224	281	347	418	454
	軽度異常	14	14	20	21	32	41	31
	経過観察	7	4	7	4	11	16	7
	要治療							
	要精査	3	2	6	3	12	8	10
	治療継続							
	計	180	172	257	309	402	483	502
39歳以下	受診者数	681	82	693	877	1,014	1,032	1,058
	有所見者数	1	2	7	7	10	15	16
	有所見率	0.1%	2.4%	1.0%	0.8%	1.0%	1.5%	1.5%
40歳～49歳	受診者数	652	736	689	893	1,001	1,118	1,110
	有所見者数	16	9	12	15	15	18	17
	有所見率	2.5%	1.2%	1.7%	1.7%	1.5%	1.6%	1.5%
50歳～59歳	受診者数	594	687	720	867	987	1,080	1,100
	有所見者数	33	25	18	25	36	45	32
	有所見率	5.6%	3.6%	2.5%	2.9%	3.6%	4.2%	2.9%
60歳以上	受診者数	180	172	257	309	402	483	502
	有所見者数	10	6	13	7	23	24	17
	有所見率	5.6%	3.5%	5.1%	2.3%	5.7%	5.0%	3.4%
合計	受診者数	2,107	1,677	2,359	2,946	3,404	3,713	3,770
	有所見者数	60	42	50	54	84	102	82
	有所見率	2.8%	2.5%	2.1%	1.8%	2.5%	2.7%	2.2%

中性脂肪（有所見者率） 女



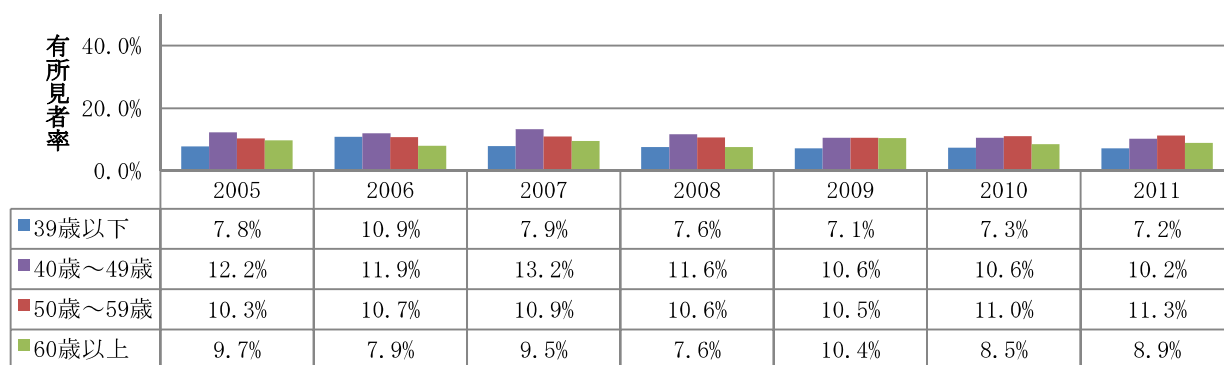
(注) 有所見者とは、経過観察（経過を見ていく必要ありと判断された者）、要治療（治療を要すると判断された者）、要精査（精密検査を必要とすると判断された者）、治療継続（現在、治療をされている者）に該当する者をいう。

男女

以下のデータは、当法人において各種健康診断をはじめ人間ドック等を受診された住民の皆さんの健診結果を当法人の判定基準に基づいて集計・分類したものである。

年齢	判定	2005	2006	2007	2008	2009	2010	2011
39歳以下	受診者数	1,839	1,314	1,898	2,153	2,462	2,514	2,529
	有所見者数	143	143	150	163	176	184	181
	有所見率	7.8%	10.9%	7.9%	7.6%	7.1%	7.3%	7.2%
40歳～49歳	受診者数	1,611	1,701	1,737	2,019	2,244	2,425	2,455
	有所見者数	197	203	229	235	237	256	251
	有所見率	12.2%	11.9%	13.2%	11.6%	10.6%	10.6%	10.2%
50歳～59歳	受診者数	1,713	1,891	1,951	2,201	2,348	2,516	2,532
	有所見者数	176	202	213	233	247	278	286
	有所見率	10.3%	10.7%	10.9%	10.6%	10.5%	11.0%	11.3%
60歳以上	受診者数	579	593	776	993	1,225	1,405	1,432
	有所見者数	56	47	74	75	128	119	128
	有所見率	9.7%	7.9%	9.5%	7.6%	10.4%	8.5%	8.9%
合計	受診者数	5,742	5,499	6,362	7,366	8,279	8,860	8,948
	有所見者数	572	595	666	706	788	837	846
	有所見率	10.0%	10.8%	10.5%	9.6%	9.5%	9.4%	9.5%

中性脂肪（有所見者率） 男女合計



(注) 有所見者とは、経過観察（経過を見ていく必要ありと判断された者）、要治療（治療を要すると判断された者）、要精査（精密検査を必要とすると判断された者）、治療継続（現在、治療をされている者）に該当する者をいう。

中性脂肪（有所見者数・率）について、過去7年間（2005年～2011年）の推移を見ると、

- ・男性では、50歳～59歳の年齢層で、有所見率の上昇が認められる。また、40歳～49歳と50歳～59歳の年齢層では全年齢層の中で有所見率が高い点について注意を要すると考えられる。
- ・女性では、有所見率の上昇は認められないが、50歳～59歳と60歳以上の年齢層では、全年齢層の中で有所見率が高い点について注意を要すると考えられる。

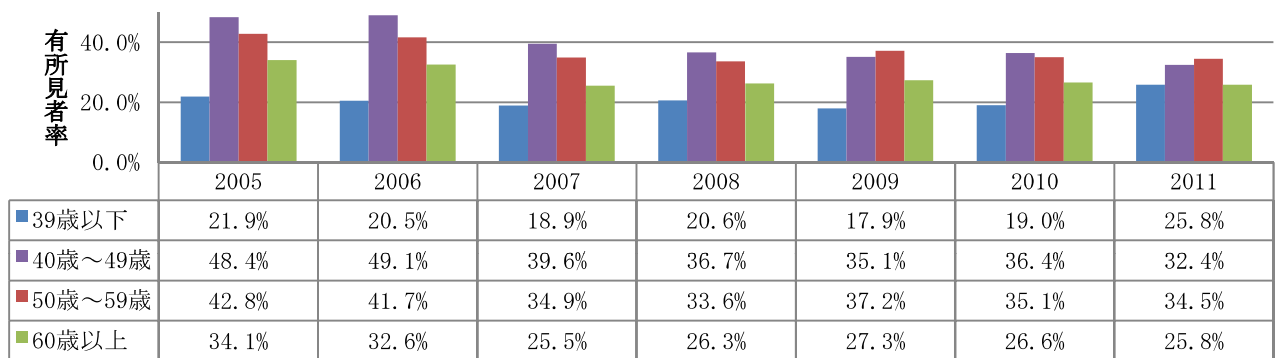
⑥ 肝機能（有所見者数・率） ～過去7年間の推移～

男

以下のデータは、当法人において各種健康診断をはじめ人間ドック等を受診された住民の皆さんの健診結果を当法人の判定基準に基づいて集計・分類したものである。

年齢	判定	2005	2006	2007	2008	2009	2010	2011
39歳以下	異常なし	722	768	728	807	946	948	977
	軽度異常	104	110	141	129	146	124	114
	経過観察	76	82	73	81	76	92	241
	要治療	2	0	1	0	3	6	4
	要精査	154	143	127	159	157	151	130
	治療継続	0	1	1	3	2	3	5
	計	1,058	1,104	1,071	1,179	1,330	1,324	1,471
40歳～49歳	異常なし	370	375	420	473	526	563	674
	軽度異常	121	113	208	240	277	252	235
	経過観察	258	284	230	221	240	259	265
	要治療	2	1	3	2	5	1	4
	要精査	192	181	174	182	182	200	158
	治療継続	8	4	4	8	8	7	9
	計	951	958	1,039	1,126	1,238	1,282	1,345
50歳～59歳	異常なし	506	536	562	611	577	585	652
	軽度異常	143	153	230	274	277	326	285
	経過観察	278	271	245	246	289	283	308
	要治療	0	0	3	2	4	4	5
	要精査	198	209	169	193	209	198	171
	治療継続	10	13	7	7	3	7	10
	計	1,135	1,182	1,216	1,333	1,359	1,403	1,431
60歳以上	異常なし	211	225	286	381	416	500	526
	軽度異常	48	54	99	119	177	168	164
	経過観察	78	72	82	104	143	149	150
	要治療	0	1	1	0	2	1	4
	要精査	53	56	46	71	70	83	79
	治療継続	3	6	3	3	8	9	7
	計	393	414	517	678	816	910	930
39歳以下	受診者数	1,058	1,104	1,071	1,179	1,330	1,324	1,471
	有所見者数	232	226	202	243	238	252	380
	有所見率	21.9%	20.5%	18.9%	20.6%	17.9%	19.0%	25.8%
40歳～49歳	受診者数	951	958	1,039	1,126	1,238	1,282	1,345
	有所見者数	460	470	411	413	435	467	436
	有所見率	48.4%	49.1%	39.6%	36.7%	35.1%	36.4%	32.4%
50歳～59歳	受診者数	1,135	1,182	1,216	1,333	1,359	1,403	1,431
	有所見者数	486	493	424	448	505	492	494
	有所見率	42.8%	41.7%	34.9%	33.6%	37.2%	35.1%	34.5%
60歳以上	受診者数	393	414	517	678	816	910	930
	有所見者数	134	135	132	178	223	242	240
	有所見率	34.1%	32.6%	25.5%	26.3%	27.3%	26.6%	25.8%
合計	受診者数	3,537	3,658	3,843	4,316	4,743	4,919	5,177
	有所見者数	1,312	1,324	1,169	1,282	1,401	1,453	1,550
	有所見率	37.1%	36.2%	30.4%	29.7%	29.5%	29.5%	29.9%

肝機能（有所見者率） 男



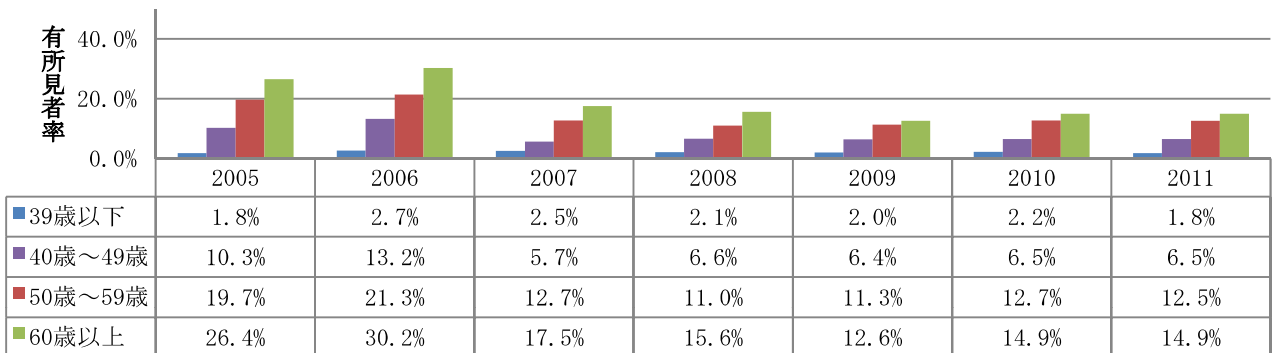
(注) 有所見者とは、経過観察（経過を見ていく必要ありと判断された者）、要治療（治療を要すると判断された者）、要精査（精密検査を必要とすると判断された者）、治療継続（現在、治療をされている者）に該当する者をいう。

女

以下のデータは、当法人において各種健康診断をはじめ人間ドック等を受診された住民の皆さんの健診結果を当法人の判定基準に基づいて集計・分類したものである。

年齢	判定	2005	2006	2007	2008	2009	2010	2011
39歳以下	異常なし	636	647	587	774	876	848	994
	軽度異常	12	13	26	34	38	54	45
	経過観察	6	5	4	12	5	10	13
	要治療	0	0	0	0	0	0	0
	要精査	6	12	12	4	12	9	5
	治療継続	0	1	0	1	2	1	1
	計	660	678	629	825	933	922	1,058
40歳～49歳	異常なし	553	615	571	757	831	930	931
	軽度異常	32	24	79	77	101	116	107
	経過観察	40	71	28	36	33	46	50
	要治療	1	0	0	0	0	1	0
	要精査	25	24	11	22	31	24	21
	治療継続	1	2	0	1	0	2	1
	計	652	736	689	893	996	1,119	1,110
50歳～59歳	異常なし	422	487	538	647	733	802	820
	軽度異常	51	51	90	125	138	143	142
	経過観察	82	102	65	58	66	91	93
	要治療	0	0	0	0	2	0	0
	要精査	33	42	23	33	41	43	43
	治療継続	1	2	3	4	2	3	2
	計	589	684	719	867	982	1,082	1,100
60歳以上	異常なし	136	108	162	222	290	346	355
	軽度異常	17	12	50	33	57	64	72
	経過観察	39	37	28	28	31	50	53
	要治療	0	0	0	0	0	0	0
	要精査	16	15	14	16	18	19	17
	治療継続	0	0	3	3	1	3	5
	計	208	172	257	302	397	482	502
39歳以下	受診者数	660	678	629	825	933	922	1,058
	有所見者数	12	18	16	17	19	20	19
	有所見率	1.8%	2.7%	2.5%	2.1%	2.0%	2.2%	1.8%
40歳～49歳	受診者数	652	736	689	893	996	1,119	1,110
	有所見者数	67	97	39	59	64	73	72
	有所見率	10.3%	13.2%	5.7%	6.6%	6.4%	6.5%	6.5%
50歳～59歳	受診者数	589	684	719	867	982	1,082	1,100
	有所見者数	116	146	91	95	111	137	138
	有所見率	19.7%	21.3%	12.7%	11.0%	11.3%	12.7%	12.5%
60歳以上	受診者数	208	172	257	302	397	482	502
	有所見者数	55	52	45	47	50	72	75
	有所見率	26.4%	30.2%	17.5%	15.6%	12.6%	14.9%	14.9%
合計	受診者数	2,109	2,270	2,294	2,887	3,308	3,605	3,770
	有所見者数	250	313	191	218	244	302	304
	有所見率	11.9%	13.8%	8.3%	7.6%	7.4%	8.4%	8.1%

肝機能（有所見者率） 女



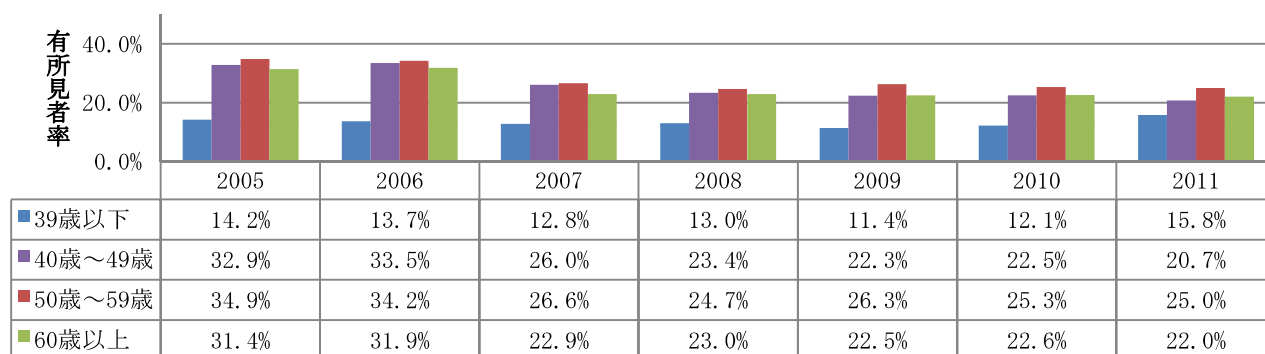
(注) 有所見者とは、経過観察（経過を見ていく必要ありと判断された者）、要治療（治療を要すると判断された者）、要精査（精密検査を必要とすると判断された者）、治療継続（現在、治療をされている者）に該当する者をいう。

男女

以下のデータは、当法人において各種健康診断をはじめ人間ドック等を受診された住民の皆さんの健診結果を当法人の判定基準に基づいて集計・分類したものである。

年齢	判定	2005	2006	2007	2008	2009	2010	2011
39歳以下	受診者数	1,718	1,782	1,700	2,004	2,263	2,246	2,529
	有所見者数	244	244	218	260	257	272	399
	有所見率	14.2%	13.7%	12.8%	13.0%	11.4%	12.1%	15.8%
40歳～49歳	受診者数	1,603	1,694	1,728	2,019	2,234	2,401	2,455
	有所見者数	527	567	450	472	499	540	508
	有所見率	32.9%	33.5%	26.0%	23.4%	22.3%	22.5%	20.7%
50歳～59歳	受診者数	1,724	1,866	1,935	2,200	2,341	2,485	2,531
	有所見者数	602	639	515	543	616	629	632
	有所見率	34.9%	34.2%	26.6%	24.7%	26.3%	25.3%	25.0%
60歳以上	受診者数	601	586	774	980	1,213	1,392	1,432
	有所見者数	189	187	177	225	273	314	315
	有所見率	31.4%	31.9%	22.9%	23.0%	22.5%	22.6%	22.0%
合計	受診者数	5,646	5,928	6,137	7,203	8,051	8,524	8,947
	有所見者数	1,562	1,637	1,360	1,500	1,645	1,755	1,854
	有所見率	27.7%	27.6%	22.2%	20.8%	20.4%	20.6%	20.7%

肝機能（有所見者率） 男女合計



(注) 有所見者とは、経過観察（経過を見ていく必要ありと判断された者）、要治療（治療を要すると判断された者）、要精査（精密検査を必要とすると判断された者）、治療継続（現在、治療をされている者）に該当する者をいう。

肝機能（有所見者数・率）について、過去5年間（2007年～2011年）の推移を見ると、

- ・男性では、39歳以下の年齢層で有所見率が上昇している。40歳～49歳と50歳～59歳の年齢層では有所見率が低下しているが、依然として全年齢層の中で有所見率が高い点については、注意を要すると考えられる。背景因子として一つには上記の年齢層において、肥満の有所見率の上昇が関連していることが容易に考えられる。
- ・女性では、全年齢層で有所見率が低下している。50歳～59歳と60歳以上の年齢層では有所見率が低下しているが、依然として全年齢層の中で有所見率が高い点については、注意を要すると考えられる。背景因子として一つには上記の年齢層において、肥満の有所見率の上昇が関連していることが容易に考えられる。

⑦ 主要6項目の全国との比較 ～2005年/2009年/2011年度結果より～

当法人における2005、2009、2011年度の3か年度の健診データについて比較した。

下表における法人データとは、当法人において健康診断をはじめ人間ドック等を受けられた住民の皆さんの健診結果を当法人の判定基準に基づき集計したものである。
 (注) 当法人での判定基準における有所見者とは、当法人規程での経過観察(経過を見ていく必要ありと判断された者)、要治療(治療を要すると判断された者)、要精査(精密検査を必要とする
 と判断された者)、治療継続(現在、治療をされている者)に該当する者をいう。

(注) 参考資料として引用している日本人間ドック学会2005年、2009年、2011年度の全国集計成績における判定基準は、日本人間ドック学会規定によるものである。

2005年度比較

法人データ(出雲園域中心)

年齢	性別		39歳以下	40～49歳	50～59歳	60歳以上	計	比率
肥満	男	受診者	1,124	966	1,186	403	3,679	
		有所見	182	302	303	113	900	24.5%
	女	受診者	690	653	597	179	2,119	
		有所見	51	93	120	35	299	14.1%
	合計	受診者	1,814	1,619	1,783	582	5,798	
		有所見	233	395	423	148	1,199	20.7%
血糖値	男	受診者	1,145	958	1,165	400	3,668	
		有所見	39	91	246	87	463	12.6%
	女	受診者	681	653	592	208	2,134	
		有所見	7	17	68	18	110	5.2%
	合計	受診者	1,826	1,611	1,757	608	5,802	
		有所見	46	108	314	105	573	9.9%
血圧	男	受診者	1,141	957	1,162	397	3,657	
		有所見	77	153	291	146	667	18.2%
	女	受診者	677	653	592	208	2,130	
		有所見	8	43	80	57	188	8.8%
	合計	受診者	1,818	1,610	1,754	605	5,787	
		有所見	85	196	371	203	855	14.8%
総コレステロール	男	受診者	1,158	959	1,159	399	3,675	
		有所見	222	309	328	102	961	26.1%
	女	受診者	681	652	594	180	2,107	
		有所見	66	161	253	78	558	26.5%
	合計	受診者	1,839	1,611	1,753	579	5,782	
		有所見	288	470	581	180	1,519	26.3%
中性脂肪	男	受診者	1,158	959	1,119	399	3,635	
		有所見	142	181	143	46	512	14.1%
	女	受診者	681	652	594	180	2,107	
		有所見	1	16	33	10	60	2.8%
	合計	受診者	1,839	1,611	1,713	579	5,742	
		有所見	143	197	176	56	572	10.0%
肝機能	男	受診者	1,058	951	1,135	393	3,537	
		有所見	232	460	486	134	1,312	37.1%
	女	受診者	660	652	589	208	2,109	
		有所見	12	67	116	55	250	11.9%
	合計	受診者	1,718	1,603	1,724	601	5,646	
		有所見	244	527	602	189	1,562	27.7%

人間ドック学会データ(全国)

人間ドック学会2005年全国集計成績(参考資料)

年齢			39歳以下	40～49歳	50～59歳	60歳以上	計	比率
肥満	男	受診者	288,277	515,137	576,983	292,013	1,672,410	
		有所見	73,763	147,537	155,916	64,777	441,993	26.4%
	女	受診者	198,538	306,650	330,747	163,299	999,234	
		有所見	24,127	50,501	64,366	34,555	173,549	17.4%
	合計	受診者	486,815	821,787	907,730	455,312	2,671,644	
		有所見	97,890	198,038	220,282	99,332	615,542	23.0%
血糖値	男	受診者	288,277	515,137	576,983	292,013	1,672,410	
		有所見	14,493	59,154	119,568	68,065	261,280	15.6%
	女	受診者	198,538	306,650	330,747	163,299	999,234	
		有所見	3,747	11,774	31,414	25,008	71,943	7.2%
	合計	受診者	486,815	821,787	907,730	455,312	2,671,644	
		有所見	18,240	70,928	150,982	93,073	333,223	12.5%
血圧	男	受診者	288,277	515,137	576,983	292,013	1,672,410	
		有所見	17,146	68,621	130,003	84,816	300,586	18.0%
	女	受診者	198,538	306,650	330,747	163,299	999,234	
		有所見	4,358	18,657	48,115	40,744	111,874	11.2%
	合計	受診者	486,815	821,787	907,730	455,312	2,671,644	
		有所見	21,504	87,278	178,118	125,560	412,460	15.4%
総コレステロール	男	受診者	288,277	515,137	576,983	292,013	1,672,410	
		有所見	55,955	136,942	159,041	75,525	427,463	25.6%
	女	受診者	198,538	306,650	330,747	163,299	999,234	
		有所見	17,482	53,218	119,060	63,950	253,710	25.4%
	合計	受診者	486,815	821,787	907,730	455,312	2,671,644	
		有所見	73,437	190,160	278,101	139,475	681,173	25.5%
中性脂肪	男	受診者	288,277	515,137	576,983	292,013	1,672,410	
		有所見	46,112	110,415	116,504	47,181	320,212	19.1%
	女	受診者	198,538	306,650	330,747	163,299	999,234	
		有所見	7,167	17,896	34,451	21,726	81,240	8.1%
	合計	受診者	486,815	821,787	907,730	455,312	2,671,644	
		有所見	53,279	128,311	150,955	68,907	401,452	15.0%
肝機能	男	受診者	288,277	515,137	576,983	292,013	1,672,410	
		有所見	80,404	183,504	198,516	85,421	547,845	32.8%
	女	受診者	198,538	306,650	330,747	163,299	999,234	
		有所見	17,332	41,242	67,632	36,838	163,044	16.3%
	合計	受診者	486,815	821,787	907,730	455,312	2,671,644	
		有所見	97,736	224,746	266,148	122,259	710,889	26.6%

2009年度比較

法人データ (出雲圏域中心)

年齢	性別		39歳以下	40～49歳	50～59歳	60歳以上	計	比率
肥満	男	受診者	1,595	1,244	1,379	837	5,055	
		有所見	448	418	406	228	1,500	29.7%
	女	受診者	1,060	1,006	996	400	3,462	
		有所見	314	234	234	92	874	25.2%
	合計	受診者	2,655	2,250	2,375	1,237	8,517	
		有所見	762	652	640	320	2,374	27.9%
血糖値	男	受診者	1,558	1,245	1,375	836	5,014	
		有所見	41	131	274	192	638	12.7%
	女	受診者	1,046	1,006	995	400	3,447	
		有所見	6	18	77	69	170	4.9%
	合計	受診者	2,604	2,251	2,370	1,236	8,461	
		有所見	47	149	351	261	808	9.5%
血圧	男	受診者	1,595	1,244	1,378	837	5,054	
		有所見	95	215	407	336	1,053	20.8%
	女	受診者	1,060	1,006	996	400	3,462	
		有所見	10	57	202	124	393	11.4%
	合計	受診者	2,655	2,250	2,374	1,237	8,516	
		有所見	105	272	609	460	1,446	17.0%
総コレステロール	男	受診者	1,404	1,232	1,345	781	4,762	
		有所見	310	439	479	230	1,458	30.6%
	女	受診者	921	958	921	309	3,109	
		有所見	99	259	508	152	1,018	32.7%
	合計	受診者	2,325	2,190	2,266	1,090	7,871	
		有所見	409	698	987	382	2,476	31.5%
中性脂肪	男	受診者	1,448	1,243	1,361	823	4,875	
		有所見	166	222	211	105	704	14.4%
	女	受診者	1,014	1,001	987	402	3,404	
		有所見	10	15	36	23	84	2.5%
	合計	受診者	2,462	2,244	2,348	1,225	8,279	
		有所見	176	247	247	128	788	9.5%
肝機能	男	受診者	1,330	1,238	1,359	816	4,743	
		有所見	238	435	505	223	1,401	29.5%
	女	受診者	933	996	982	397	3,308	
		有所見	19	64	111	50	244	7.4%
	合計	受診者	2,263	2,234	2,341	1,213	8,051	
		有所見	257	499	616	273	1,645	20.4%

人間ドック学会データ (全国)

人間ドック学会2009年全国集計成績 (参考資料)

年齢	性別		39歳以下	40～49歳	50～59歳	60歳以上	計	比率
肥満	男	受診者	281,313	564,507	589,922	393,183	1,828,925	
		有所見	79,190	183,802	194,149	107,624	564,765	30.9%
	女	受診者	208,952	368,156	370,919	231,993	1,180,020	
		有所見	31,866	65,830	78,395	49,820	225,911	19.1%
	合計	受診者	490,265	932,663	960,841	625,176	3,008,945	
		有所見	111,056	249,632	272,544	157,444	790,676	26.3%
血糖値	男	受診者	281,313	564,507	589,922	393,183	1,828,925	
		有所見	23,649	90,960	157,970	125,231	397,810	21.8%
	女	受診者	208,952	368,156	370,919	231,993	1,180,020	
		有所見	8,693	28,685	62,448	58,630	158,456	13.4%
	合計	受診者	490,265	932,663	960,841	625,176	3,008,945	
		有所見	32,342	119,645	220,418	183,861	556,266	18.5%
血圧	男	受診者	281,313	564,507	589,922	393,183	1,828,925	
		有所見	19,830	83,947	155,896	135,602	395,275	21.6%
	女	受診者	208,952	368,156	370,919	231,993	1,180,020	
		有所見	5,920	24,577	59,936	64,159	154,592	13.1%
	合計	受診者	490,265	932,663	960,841	625,176	3,008,945	
		有所見	25,750	108,524	215,832	199,761	549,867	18.3%
総コレステロール	男	受診者	281,313	564,507	589,922	393,183	1,828,925	
		有所見	58,198	152,383	171,934	105,366	487,881	26.7%
	女	受診者	208,952	368,156	370,919	231,993	1,180,020	
		有所見	20,193	64,432	135,074	90,010	309,709	26.2%
	合計	受診者	490,265	932,663	960,841	625,176	3,008,945	
		有所見	78,391	216,815	307,008	195,376	797,590	26.5%
中性脂肪	男	受診者	281,313	564,507	589,922	393,183	1,828,925	
		有所見	41,892	107,887	115,948	61,719	327,446	17.9%
	女	受診者	208,952	368,156	370,919	231,993	1,180,020	
		有所見	6,902	18,505	37,060	29,849	92,316	7.8%
	合計	受診者	490,265	932,663	960,841	625,176	3,008,945	
		有所見	48,794	126,392	153,008	91,568	419,762	14.0%
肝機能	男	受診者	281,313	564,507	589,922	393,183	1,828,925	
		有所見	75,121	184,283	200,469	113,859	573,732	31.4%
	女	受診者	208,952	368,156	370,919	231,993	1,180,020	
		有所見	21,147	50,986	77,980	52,943	203,056	17.2%
	合計	受診者	490,265	932,663	960,841	625,176	3,008,945	
		有所見	96,268	235,269	278,449	166,802	776,788	25.8%

2011年度比較

法人データ (出雲圏域中心)

年齢			39歳以下	40～49歳	50～59歳	60歳以上	計	比率
肥満	男	受診者	1,603	1,346	1,449	948	5,346	
		有所見	481 30.0%	470 34.9%	475 32.8%	272 28.7%	1,698	31.8%
	女	受診者	1,146	1,110	1,104	501	3,861	
		有所見	314 27.4%	290 26.1%	262 23.7%	134 26.7%	1,000	25.9%
	合計	受診者	2,749	2,456	2,553	1,449	9,207	
		有所見	795 28.9%	760 30.9%	737 28.9%	406 28.0%	2,698	29.3%
血糖値	男	受診者	1,589	1,349	1,449	950	5,337	
		有所見	44 2.8%	114 8.5%	311 21.5%	242 25.5%	711	13.3%
	女	受診者	1,142	1,111	1,104	503	3,860	
		有所見	11 1.0%	20 1.8%	66 6.0%	60 11.9%	157	4.1%
	合計	受診者	2,731	2,460	2,553	1,453	9,197	
		有所見	55 2.0%	134 5.4%	377 14.8%	302 20.8%	868	9.4%
血圧	男	受診者	1,603	1,347	1,449	948	5,347	
		有所見	87 5.4%	216 16.0%	487 33.6%	434 45.8%	1,224	22.9%
	女	受診者	1,146	1,110	1,104	501	3,861	
		有所見	13 1.1%	81 7.3%	187 16.9%	192 38.3%	473	12.3%
	合計	受診者	2,749	2,457	2,553	1,449	9,208	
		有所見	100 3.6%	297 12.1%	674 26.4%	626 43.2%	1,697	18.4%
総コレステロール	男	受診者	1,429	1,335	1,416	855	5,035	
		有所見	353 24.7%	530 39.7%	543 38.3%	259 30.3%	1,685	33.5%
	女	受診者	983	1,063	1,043	403	3,492	
		有所見	120 12.2%	313 29.4%	567 54.4%	204 50.6%	1,204	34.5%
	合計	受診者	2,412	2,398	2,459	1,258	8,527	
		有所見	473 19.6%	843 35.2%	1,110 45.1%	463 36.8%	2,889	33.9%
中性脂肪	男	受診者	1,471	1,345	1,432	930	5,178	
		有所見	165 11.2%	234 17.4%	254 17.7%	111 11.9%	764	14.8%
	女	受診者	1,058	1,110	1,100	502	3,770	
		有所見	16 1.5%	17 1.5%	32 2.9%	17 3.4%	82	2.2%
	合計	受診者	2,529	2,455	2,532	1,432	8,948	
		有所見	181 7.2%	251 10.2%	286 11.3%	128 8.9%	846	9.5%
肝機能	男	受診者	1,471	1,345	1,431	930	5,177	
		有所見	380 25.8%	436 32.4%	494 34.5%	240 25.8%	1,550	29.9%
	女	受診者	1,058	1,110	1,100	502	3,770	
		有所見	19 1.8%	72 6.5%	138 12.5%	75 14.9%	304	8.1%
	合計	受診者	2,529	2,455	2,531	1,432	8,947	
		有所見	399 15.8%	508 20.7%	632 25.0%	315 22.0%	1,854	20.7%

人間ドック学会データ (全国)

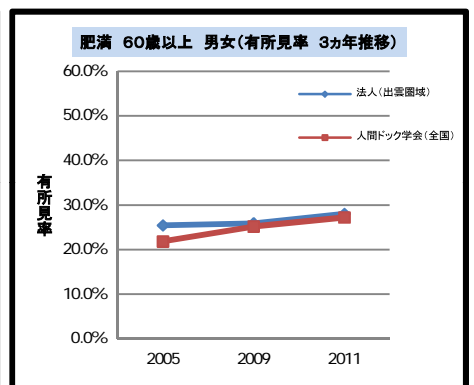
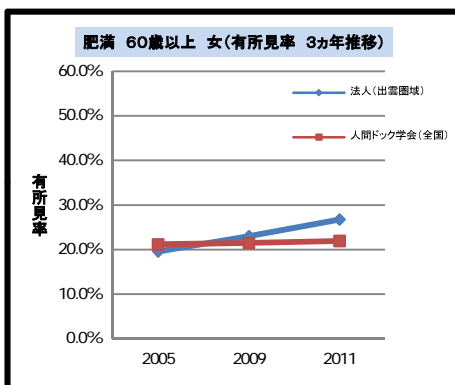
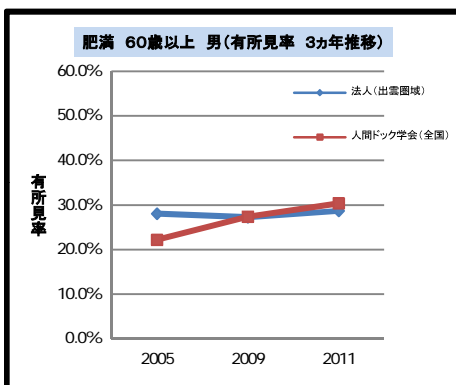
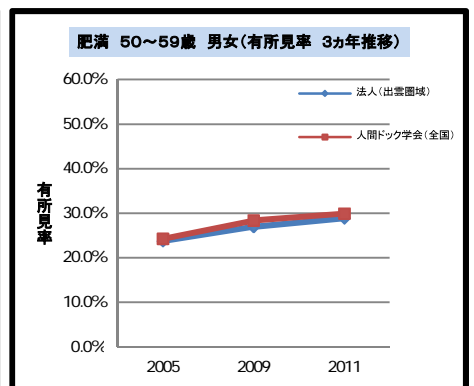
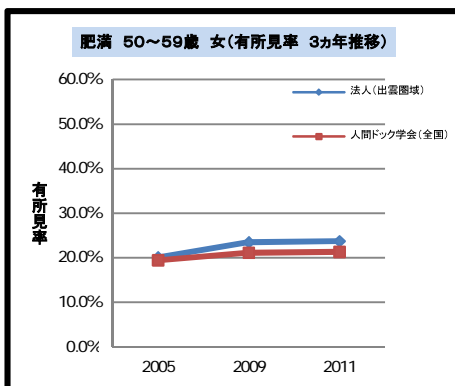
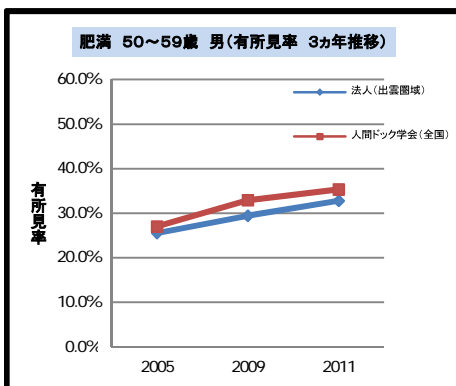
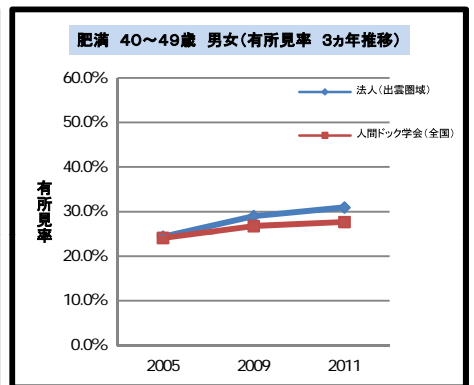
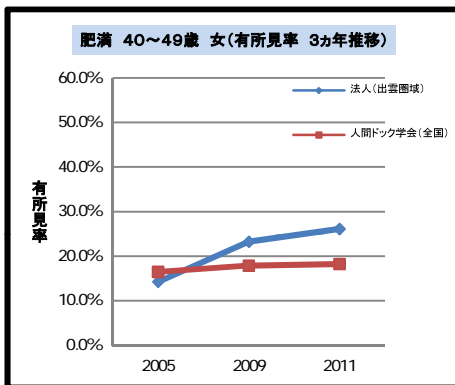
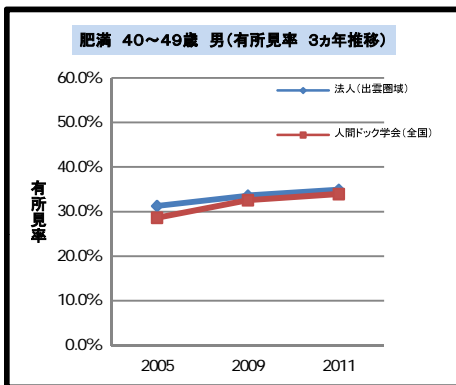
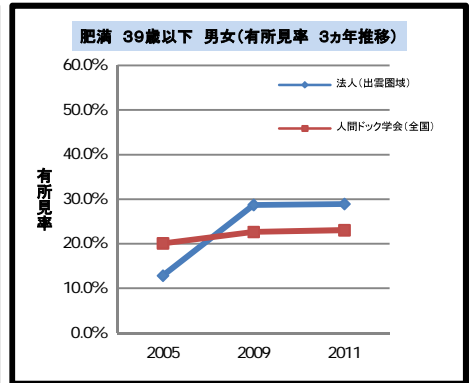
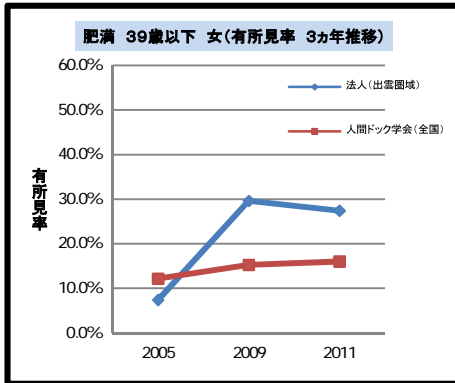
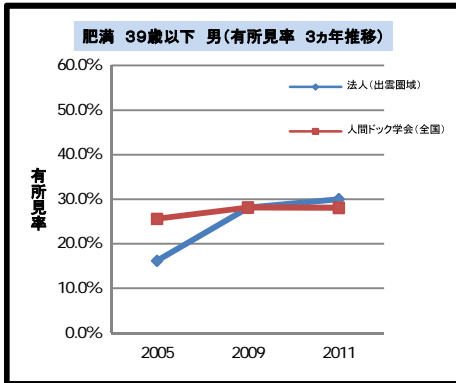
人間ドック学会2011年全国集計成績 (参考資料)

年齢			39歳以下	40～49歳	50～59歳	60歳以上	計	比率
肥満	男	受診者	271,304	586,055	604,773	439,681	1,901,813	
		有所見	76,189 28.1%	199,029 34.0%	213,770 35.3%	133,556 30.4%	622,544	32.7%
	女	受診者	195,194	390,719	382,029	263,729	1,231,671	
		有所見	31,299 16.0%	71,268 18.2%	81,447 21.3%	57,818 21.9%	241,832	19.6%
	合計	受診者	466,498	976,774	986,802	703,410	3,133,484	
		有所見	107,488 23.0%	270,297 27.7%	295,217 29.9%	191,374 27.2%	864,376	27.6%
血糖値	男	受診者	271,304	586,055	604,773	439,681	1,901,813	
		有所見	27,833 10.3%	113,802 19.4%	192,490 31.8%	176,619 40.2%	510,744	26.9%
	女	受診者	195,194	390,719	382,029	263,729	1,231,671	
		有所見	10,707 5.5%	38,111 9.8%	79,872 20.9%	86,706 32.9%	215,396	17.5%
	合計	受診者	466,498	976,774	986,802	703,410	3,133,484	
		有所見	38,540 8.3%	151,913 15.6%	272,362 27.6%	263,325 37.4%	726,140	23.2%
血圧	男	受診者	271,304	586,055	604,773	439,681	1,901,813	
		有所見	21,212 7.8%	98,076 16.7%	182,340 30.2%	173,637 39.5%	475,265	25.0%
	女	受診者	195,194	390,719	382,029	263,729	1,231,671	
		有所見	6,081 3.1%	28,364 7.3%	66,216 17.3%	81,120 30.8%	181,781	14.8%
	合計	受診者	466,498	976,774	986,802	703,410	3,133,484	
		有所見	27,293 5.9%	126,440 12.9%	248,556 25.2%	254,757 36.2%	657,046	21.0%
総コレステロール	男	受診者	271,304	586,055	604,773	439,681	1,901,813	
		有所見	62,060 22.9%	179,233 30.6%	197,556 32.7%	135,061 30.7%	573,910	30.2%
	女	受診者	195,194	390,719	382,029	263,729	1,231,671	
		有所見	21,895 11.2%	73,244 18.7%	151,029 39.5%	114,020 43.2%	360,188	29.2%
	合計	受診者	466,498	976,774	986,802	703,410	3,133,484	
		有所見	83,955 18.0%	252,477 25.8%	348,585 35.3%	249,081 35.4%	934,098	29.8%
中性脂肪	男	受診者	271,304	586,055	604,773	439,681	1,901,813	
		有所見	43,188 15.9%	124,368 21.2%	129,851 21.5%	77,739 17.7%	375,146	19.7%
	女	受診者	195,194	390,719	382,029	263,729	1,231,671	
		有所見	6,775 3.5%	20,184 5.2%	40,757 10.7%	36,862 14.0%	104,578	8.5%
	合計	受診者	466,498	976,774	986,802	703,410	3,133,484	
		有所見	49,963 10.7%	144,552 14.8%	170,608 17.3%	114,601 16.3%	479,724	15.3%
肝機能	男	受診者	271,304	586,055	604,773	439,681	1,901,813	
		有所見	95,706 35.3%	247,204 42.2%	260,182 43.0%	167,383 38.1%	770,475	40.5%
	女	受診者	195,194	390,719	382,029	263,729	1,231,671	
		有所見	27,169 13.9%	69,644 17.8%	99,941 26.2%	74,904 28.4%	271,658	22.1%
	合計	受診者	466,498	976,774	986,802	703,410	3,133,484	
		有所見	122,875 26.3%	316,848 32.4%	360,123 36.5%	242,287 34.4%	1,042,133	33.3%

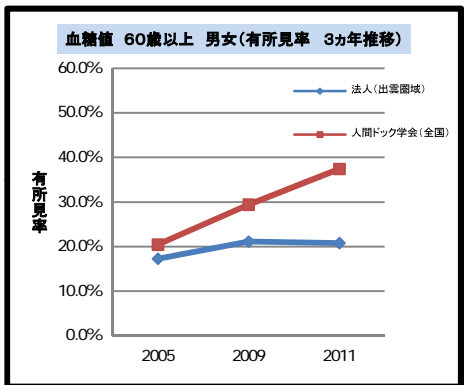
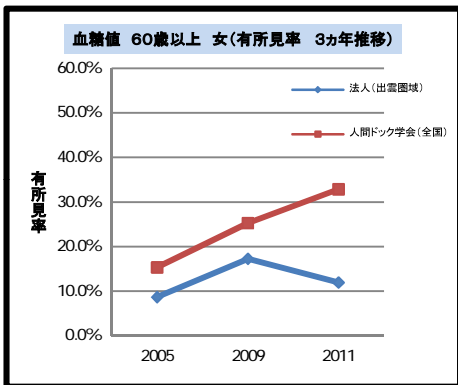
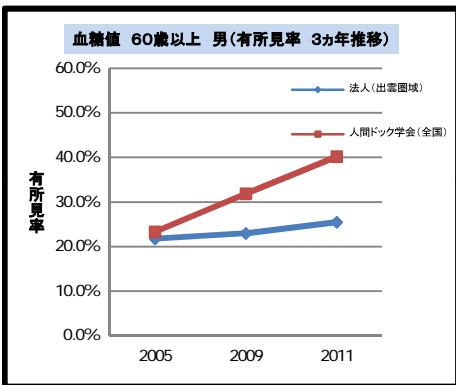
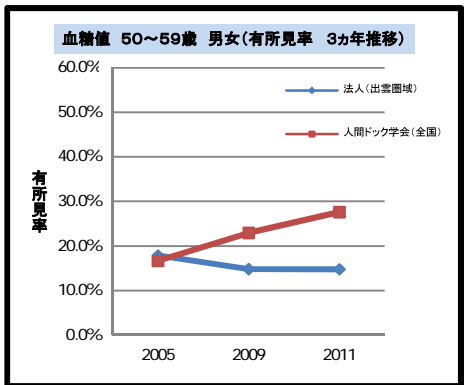
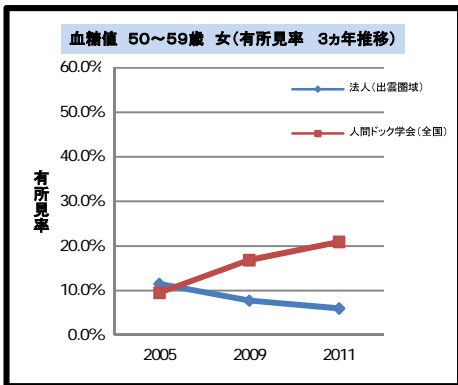
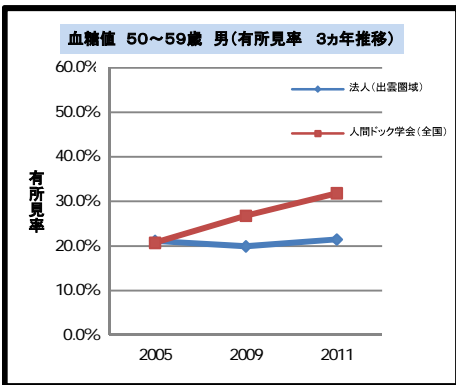
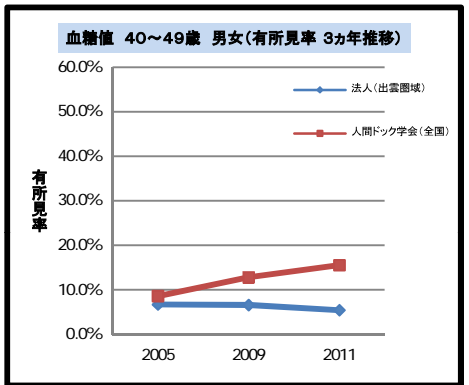
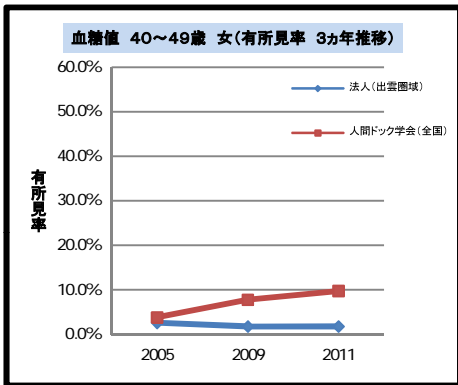
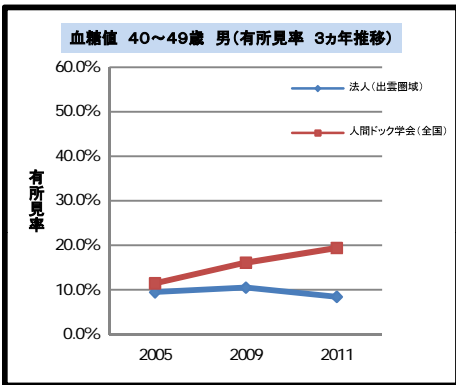
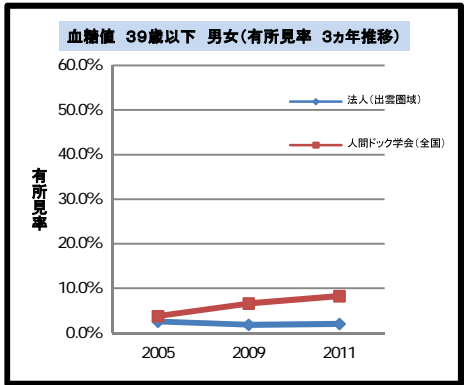
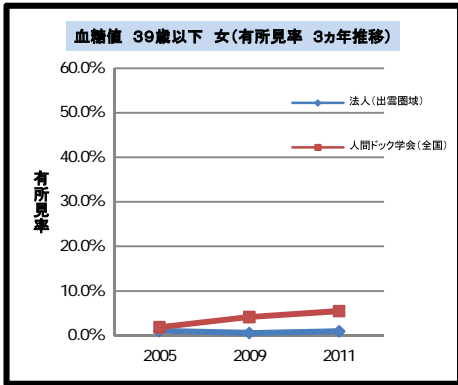
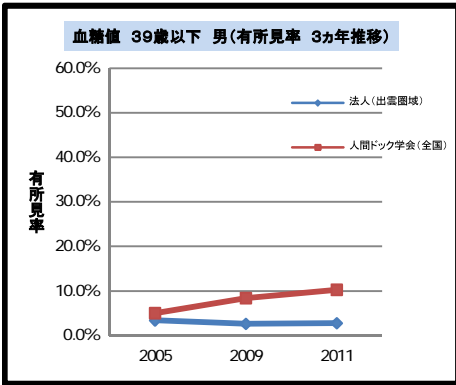
6項目年代別グラフ

< 人間ドック学会との比較 >

肥満

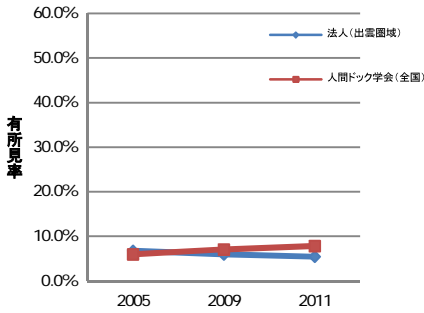


血糖値

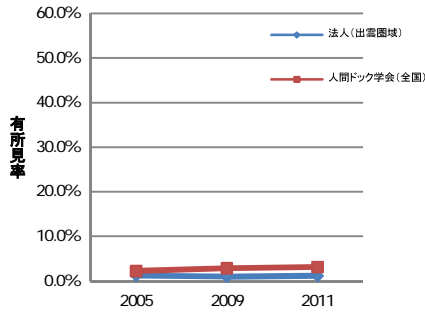


血圧

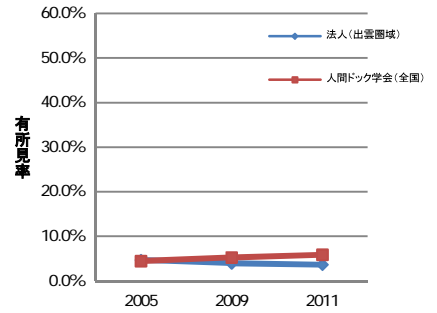
血圧 39歳以下 男(有所見率3ヵ年推移)



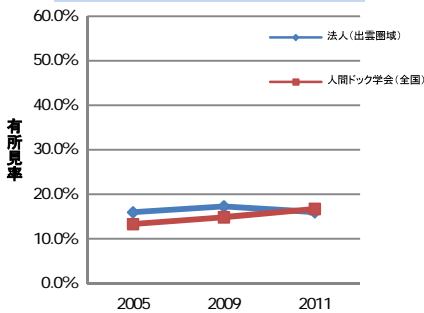
血圧 39歳以下 女(有所見率3ヵ年推移)



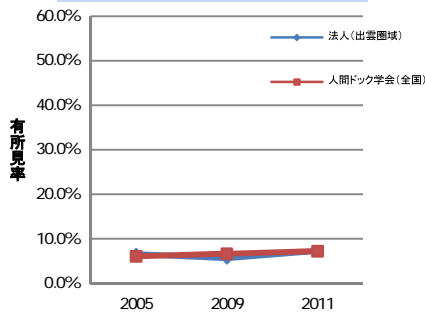
血圧 39歳以下 男女(有所見率3ヵ年推移)



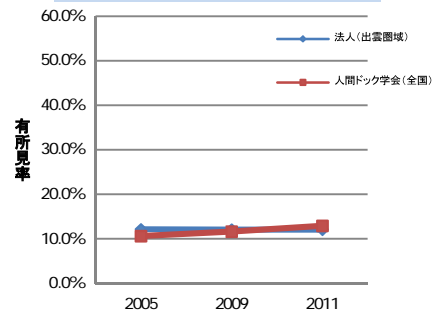
血圧 40~49歳 男(有所見率3ヵ年推移)



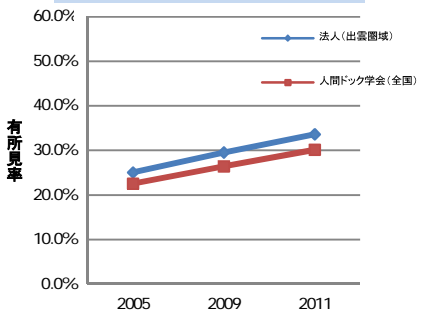
血圧 40~49歳 女(有所見率3ヵ年推移)



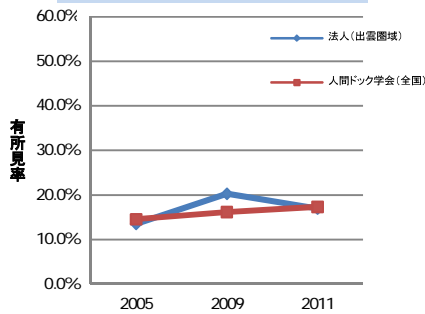
血圧 40~49歳 男女(有所見率3ヵ年推移)



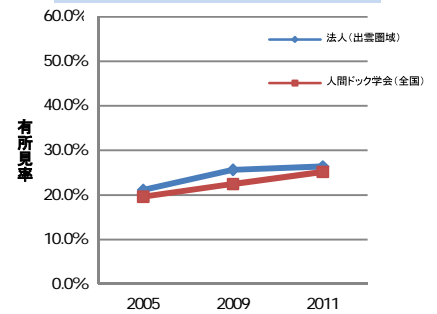
血圧 50~59歳 男(有所見率3ヵ年推移)



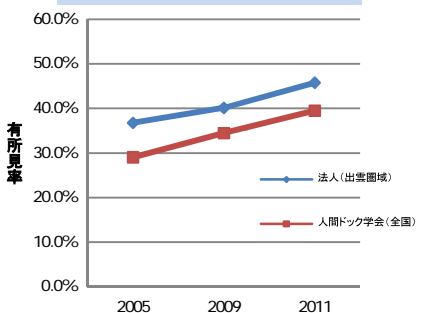
血圧 50~59歳 女(有所見率3ヵ年推移)



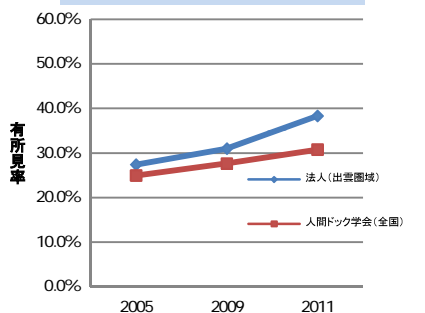
血圧 50~59歳 男女(有所見率3ヵ年推移)



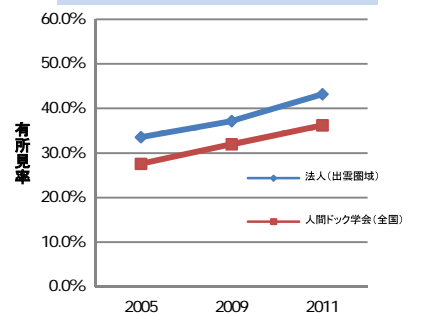
血圧 60歳以上 男(有所見率3ヵ年推移)



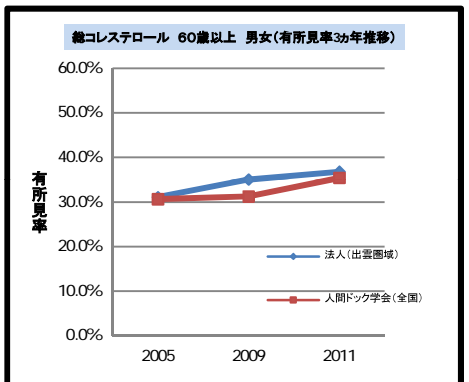
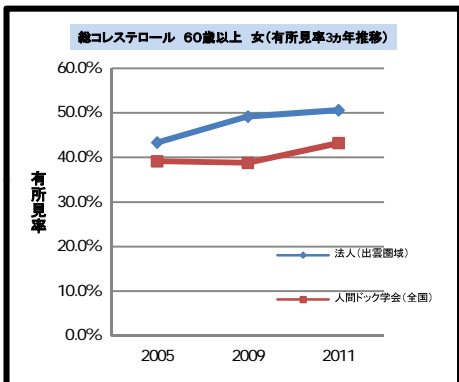
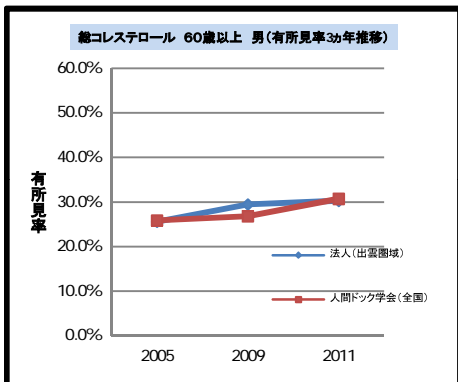
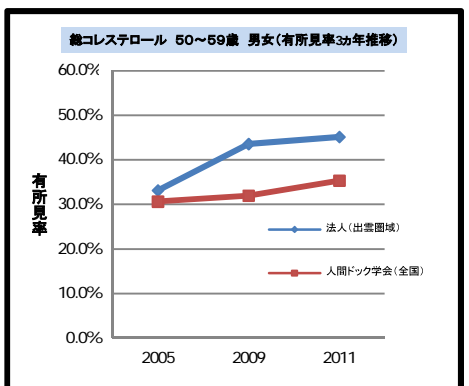
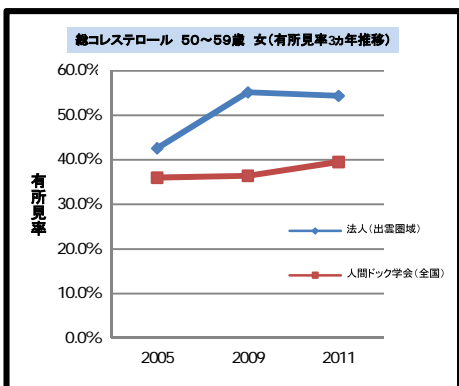
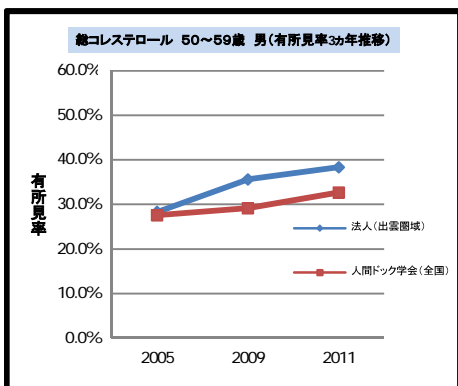
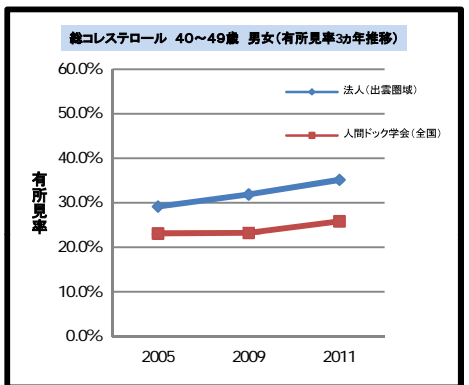
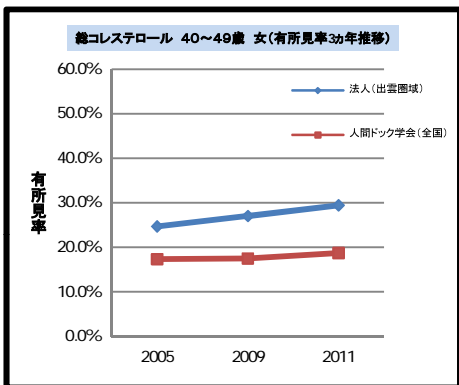
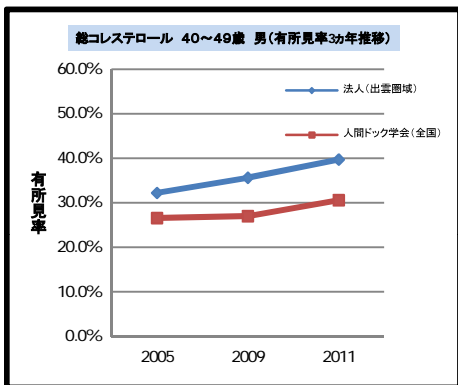
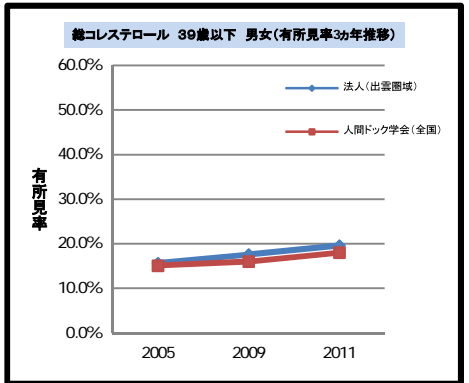
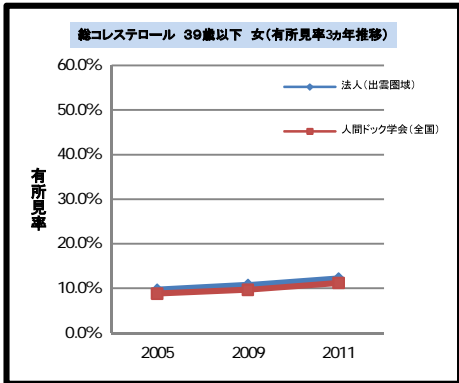
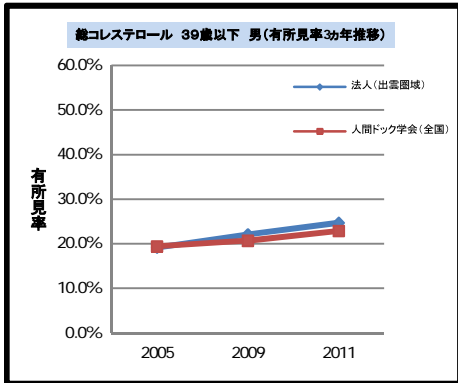
血圧 60歳以上 女(有所見率3ヵ年推移)



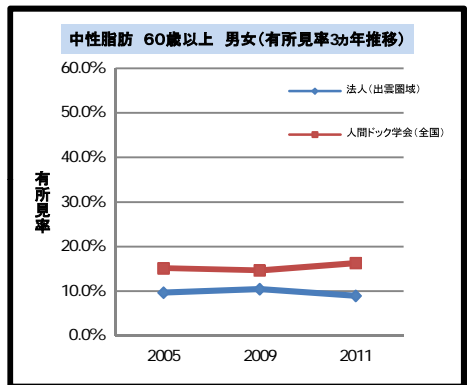
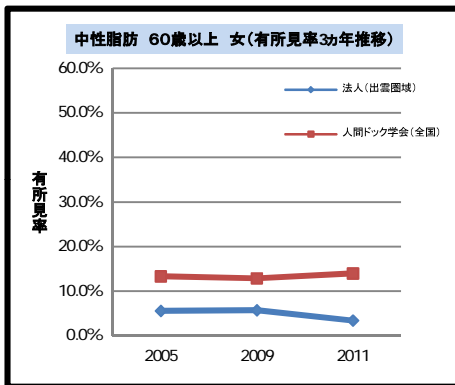
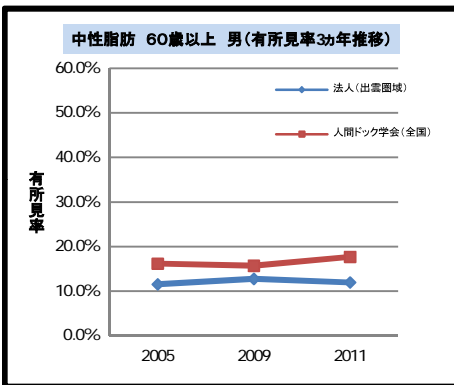
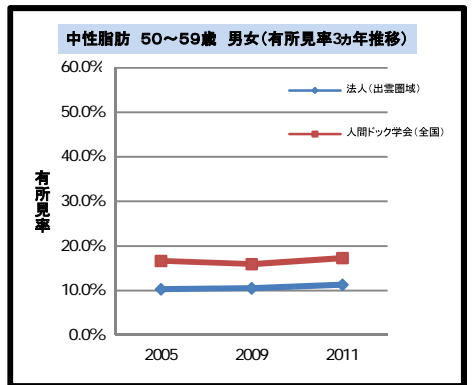
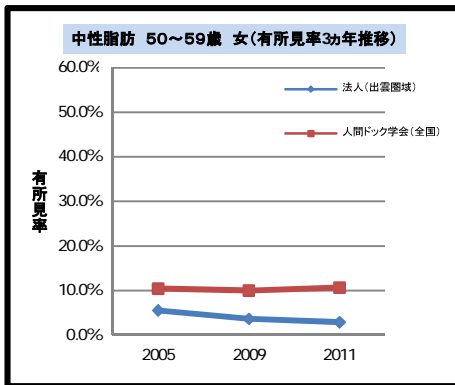
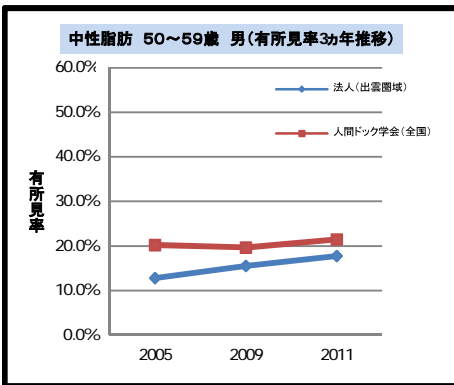
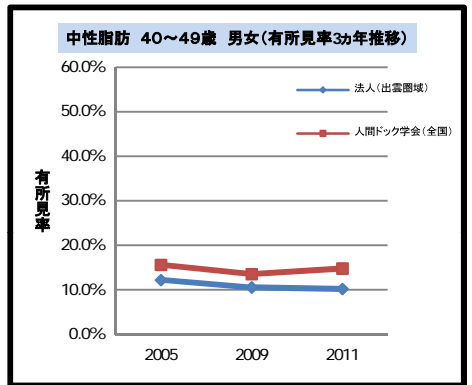
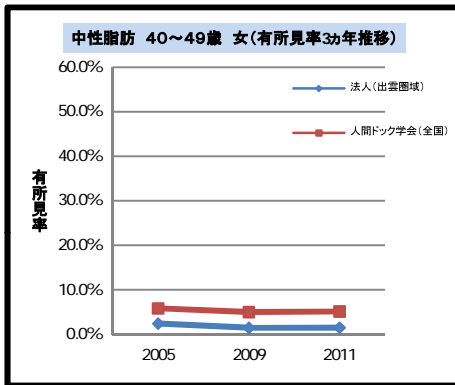
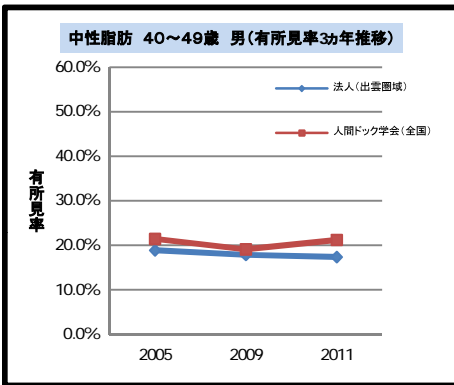
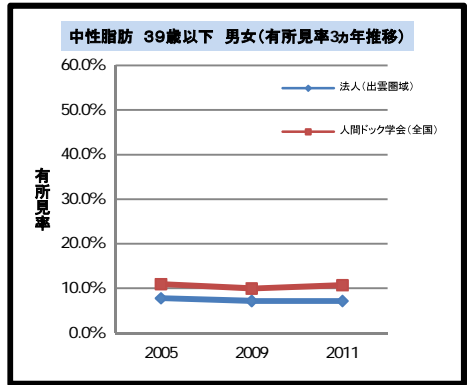
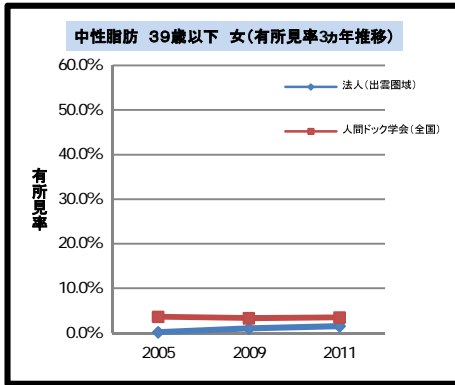
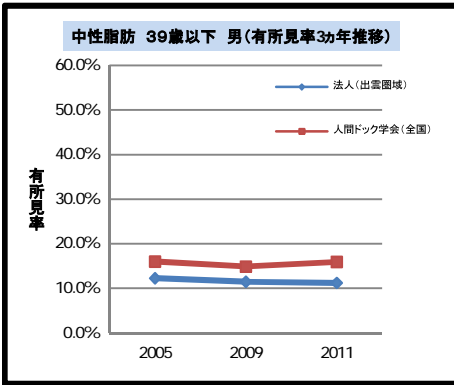
血圧 60歳以上 男女(有所見率3ヵ年推移)



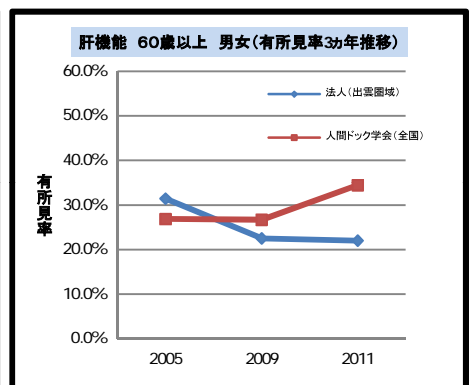
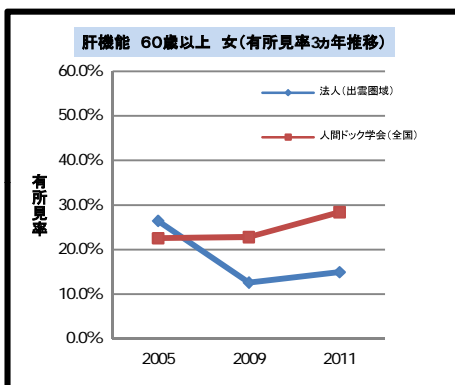
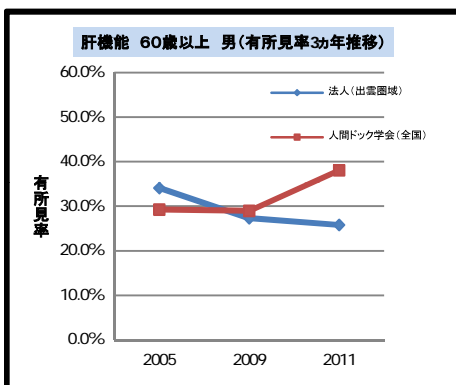
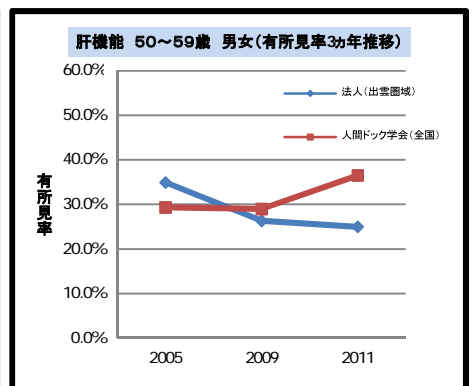
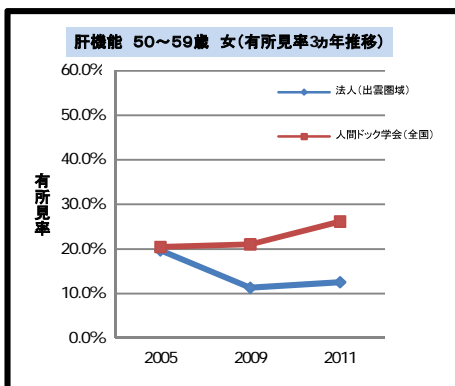
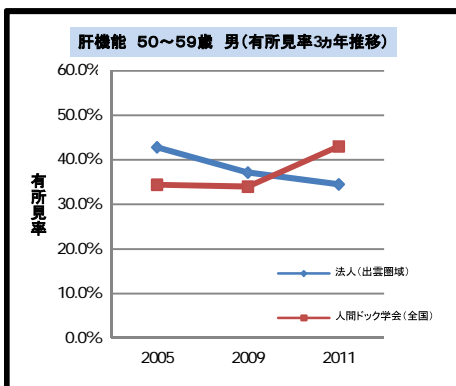
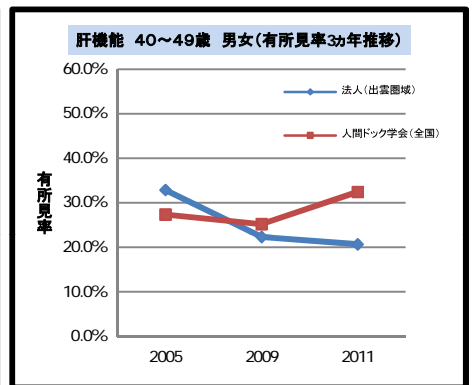
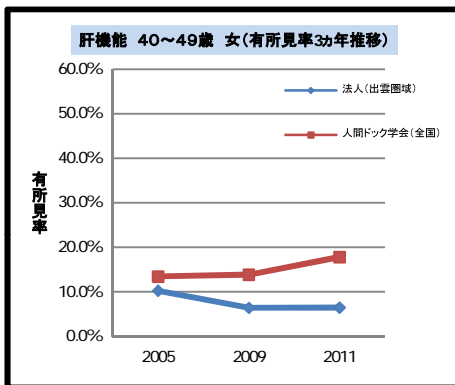
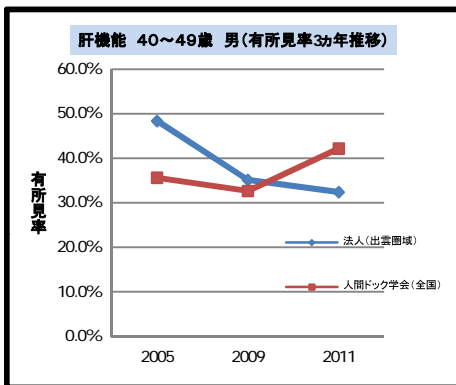
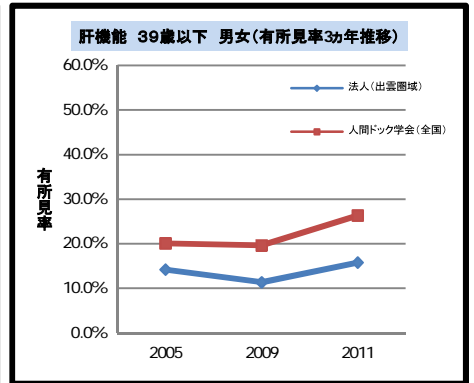
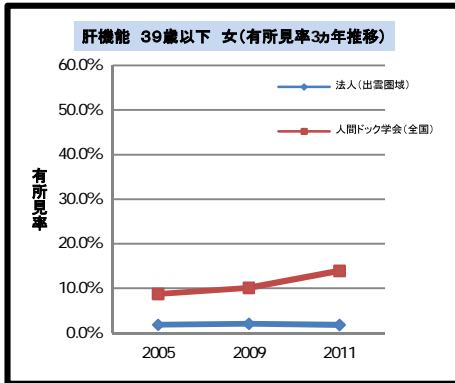
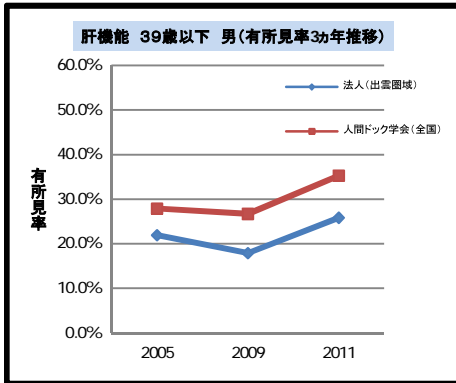
総コレステロール



中性脂肪



肝機能



①各年度（2005年度、2009年度、2011年度）の出雲圏域の受診者を中心とした当法人のデータは、人間ドック学会が公表している全国のデータと比較して、各年齢層における有所見率の割合などの傾向が酷似している。

②当法人のデータの特徴としては、男性において、特に、下記の点が注目される。

- ・肝機能障害の有所見率が近年低下してきており、2011年では全国平均の有所見率を下回ってきている。
- ・血圧の有所見率について、全年齢層で全国平均の有所見率より高い傾向が認められるが、その傾向は60歳以上の年齢層で特に顕著となっている。限られたデータから断定的なことは言えないが、全国平均と比較して、出雲圏域としての地域的な食生活（例えば、食塩摂取量など）や、加齢（高齢化の割合）による影響などが大きく関連している可能性も在り得るのではないかとと思われる。

③次に、当法人のデータの特徴として、女性においては、特に、下記の点が注目される。

- ・肝機能障害の有所見率が近年低下してきており、2009年では全国平均の有所見率を下回ってきている。
- ・各年度（2005年度、2009年度、2011年度）において総コレステロールの有所見率について、全年齢層で全国平均の有所見率より高い傾向が認められる。
- ・さらに、経年的に、肥満の有所見率が全年齢層で上昇しており、2009年度以降は全国平均を上回ってきている。それに並行して、もともと全国平均よりも高かった総コレステロールの有所見率が、特に40歳以上の年齢層でより一層の上昇を続けている。加えて、2009年からは血圧の有所見率についても、特に50歳以上の年齢層で、全国平均以上となってきている。限られたデータから断定的なことは言えないが、全国平均と比較して、出雲圏域では今後は、50歳以上の女性の年齢層についてはメタボリック症候群を有する受診者割合の推移について、注意を要すると考えられる。