

<就労相談・支援状況(経過報告)>

平成28年3月31日現在

1. 就労相談・支援状況(経過別)

	延べ件数	実人数	転帰						就職率
			就労	職場定着 相談	関係機関紹介 及び情報提供	継続	中断	不明	
平成17年度	39	16	1		6		3	6	6.3%
18年度	22	8	1				3	2	12.5%
19年度	30	7	1				3	3	14.3%
20年度	93	10	2		2	4		2	20.0%
21年度	207	25	6		11	6	1	1	24.0%
22年度	242	33	6	7	11	6	2	1	18.2%
23年度	254	35	5	7	13	8	1	1	14.3%
24年度	322	36	8	6	19	3			22.2%
25年度	174	33	8	8	16	1			24.2%
26年度	71	23	1	7	15				4.3%
27年度	89	27		5	22				0.0%
計	1,543	253	39	40	115	34	9	16	15.4%

※定着相談中の数には、前年度以前にて就労された方も含まれる。

※中断は病状の悪化、他の福祉制度利用、ボランティア参加などである。

2. 就労相談・支援状況(年齢別)

	10歳代	20歳代	30歳代	40歳代	50歳代	60歳代	70歳代	不明	10~30代 比率	40~50代 比率	60~70代 比率	不明
平成17年度		1	6	5	2			2	43.8%	43.8%		12.5%
18年度		2	2		3			1	50.0%	37.5%		12.5%
19年度			2		2	2	1		28.6%	28.6%	42.9%	
20年度		2	5	2	1				70.0%	30.0%		
21年度		4	12	3	4	1		1	64.0%	28.0%	4.0%	4.0%
22年度		6	12	7	5	2		1	54.5%	36.4%	6.1%	3.0%
23年度	1	4	10	12	6	2			44.1%	51.4%	5.7%	
24年度	1	4	9	10	8	3		1	38.9%	50.0%	8.3%	2.8%
25年度		1	11	12	7	1		1	36.4%	57.6%	3.0%	3.0%
26年度		3	7	6	6	1			43.5%	52.2%	4.3%	
27年度		2	7	8	9	1			33.3%	63.0%	3.7%	
計	2	29	83	65	53	13	1	7	45.1%	46.6%	5.5%	2.8%

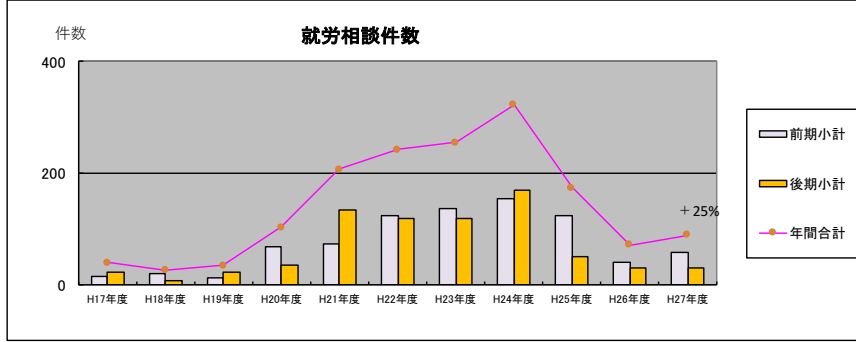
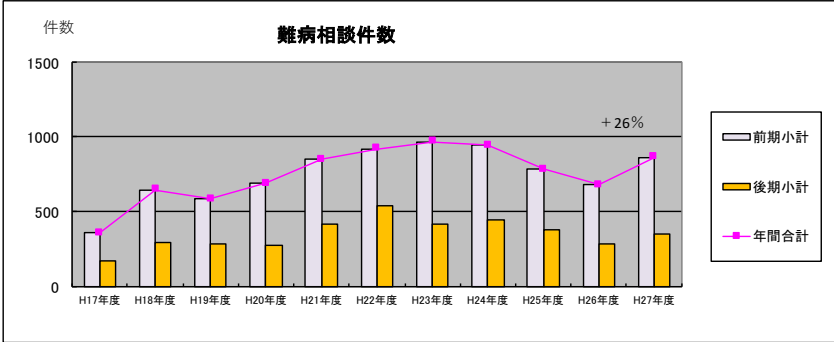
3. 就労相談・支援状況(疾患別)

病名	平成17年度	平成18年度	平成19年度	平成20年度	平成21年度	平成22年度	平成23年度	平成24年度	平成25年度	平成26年度	平成27年度	計	27年度 疾患率	17~27 疾患率	
網膜色素変性症	2	1	3				1		3	2	2	14	7.4%	5.5%	
クローン病	2	1		2	2	3	5	6	3	4	2	30	7.4%	11.9%	
潰瘍性大腸炎	1			1	4	5	2	4	3	2	1	23	3.7%	9.1%	
強皮症	1						2	1	1			5		2.0%	
混合性結合組織病						2	1	2	1			6		2.4%	
皮膚筋炎		1		1	2	2	4	2		1	1	14	3.7%	5.5%	
多発性筋炎		1										1		0.4%	
全身性エリテマトーデス	1	2	1	1	2	2	4	6	3	1	5	28	18.6%	11.1%	
大動脈炎症候群	1											1		0.4%	
ベーチェット病				1	2	1	2	1	1	1		9		3.6%	
シェーグレン症候群			1									1		0.4%	
特発性大腿骨骨頭壊死症	1				1		1			1		4		1.6%	
関節リウマチ						1	1		1	2	2	7	7.4%	2.8%	
重症筋無力症	1		1				1	1	2	1	1	8	3.7%	3.2%	
ALS		1										1		0.4%	
パーキンソン病					1	1		1	1		1	5	3.7%	2.0%	
特発性間質性肺炎								2	1			3		1.2%	
球脊髄性筋萎縮症						1					1	2	3.7%	0.8%	
モヤモヤ病								2	1	1		4		1.6%	
サルコイドーシス	1								1			2		0.8%	
脊髄小脳変性症			1	2	2	4	3			1	1	14	3.7%	5.5%	
多発性硬化症	1	1					1	2	6	2	3	16	11.1%	6.3%	
広範脊柱管狭窄症	1											1		0.4%	
拡張型心筋症	1				1	2	1	1	1	1		7		2.8%	
IgA腎症						1						1		0.4%	
ミトコンドリア病					1							1		0.4%	
再生不良性貧血					1	1		1				3		1.2%	
後縦帯骨化症					1		1					2		0.8%	
肺動脈性肺高血圧症					1	1						2		0.8%	
突発性難聴					1	1						2		0.8%	
結節性動脈周囲炎							1		2			3		1.2%	
下垂体機能低下症										1		1		0.4%	
神経線維腫症											2	2	7.4%	0.8%	
脊髄空洞症												1	1	3.7%	0.4%
反射性交感神経性ジストロフィー												1	1	3.7%	0.4%
硬膜動静脈ろう												1	1	3.7%	0.4%
高安動脈炎												1	1	3.7%	0.4%
多系統萎縮症												1	1	3.7%	0.4%
難病指定以外	2		1	1	4	4	4	4	3	2		25		9.9%	
計	16	8	7	10	25	33	35	36	33	23	27	253			
疾患数	14	7	5	8	17	20	19	18	18	16	17				

支援センター相談件数及び就労相談支援件数(内容別延件数の内数)の推移

平成28年3月31日現在

月	H17年度		H18年度		H19年度		H20年度		H21年度		H22年度		H23年度		H24年度		H25年度		H26年度		H27年度		
	センター相談件数	就労件数	支援センター相談件数	就労件数	支援センター相談件数	就労相談支援件数	支援センター相談件数	就労相談支援件数	支援センター相談件数	就労相談支援件数	支援センター相談件数	就労相談支援件数	支援センター相談件数	就労相談支援件数	支援センター相談件数	就労相談支援件数	支援センター相談件数	就労相談支援件数	支援センター相談件数	就労相談支援件数	支援センター相談件数	就労相談支援件数	
前期	4	31	3	40	2	65	1	78	15	78	16	65	23	106	29	14	88	23	70	7	80	17	
5	31	5	70	2	41	1	72	18	62	8	66	23	125	28	78	20	58	18	64	7	96	3	
6	29	1	50	0	44	0	70	14	91	5	66	20	108	23	91	35	67	18	69	9	110	13	
7	38	5	63	0	64	3	69	5	58	18	58	27	59	19	81	29	70	25	60	7	85	1	
8	33	1	61	3	56	4	63	8	68	7	45	14	60	18	82	28	52	20	66	4	58	7	
9	29	1	66	7	26	3	63	8	75	18	75	16	92	19	97	28	71	19	69	6	84	18	
小計	半期計	191	16	350	19	296	12	415	68	432	72	375	123	550	136	498	154	406	123	398	40	513	59
	半期月平均	31.83	2.67	58.33	3.17	49.33	2.00	69.17	11.33	72.00	12.00	62.50	20.50	91.67	22.87	83.00	25.67	67.67	20.50	66.33	6.67	85.50	9.83
後期	10	37	10	51	1	62	6	68	11	95	26	104	21	102	21	105	31	58	15	57	2	71	11
11	20	3	60	2	46	3	29	2	54	21	87	21	62	17	76	28	62	6	55	5	38	2	
12	26	3	47	2	34	3	38	5	72	19	83	18	63	22	68	20	65	9	42	7	113	3	
1	39	5	55	2	44	2	34	1	57	24	81	18	57	19	47	18	51	5	55	5	28	4	
2	23	0	36	0	60	4	48	8	56	19	98	19	58	13	65	26	60	9	41	7	28	5	
3	24	2	47	0	43	5	56	8	85	26	91	22	74	26	85	45	80	7	34	5	71	5	
小計	半期計	169	23	296	7	289	23	273	35	419	135	544	119	418	118	446	168	376	51	284	31	349	30
	半期月平均	28.17	3.83	49.33	1.17	48.17	3.83	45.50	5.83	69.83	22.50	90.67	19.76	69.33	19.67	74.33	28.00	62.67	8.50	47.33	5.17	58.17	5.00
合計	合計	360	39	646	26	585	35	688	103	851	207	919	242	966	254	944	322	782	174	682	71	862	89
	月平均	30.0	3.3	53.8	2.2	48.8	2.9	57.3	8.6	70.9	17.3	76.6	20.1	80.5	21.2	78.7	26.8	65.2	14.5	56.8	5.9	71.8	7.4



平成27年度難病相談状況(まとめ)

平成27年度の難病相談件数は、前年度比26%増の862件であった。内容別にみると、「病気・病状」、「看護・日常生活」、「福祉制度」及び「患者会」に関する相談が、それぞれ300件を超えている。このうち、「福祉制度」に関する相談が前年度の3倍に達する337件であった。これは、「難病の患者に対する医療等に関する法律」が平成27年1月から施行され、新たな難病医療費助成制度がスタートしたことに伴い、具体的な負担額や手続きなどの新制度に関する相談が増加したためと考えられる。

疾患別にみると、「パーキンソン病」(141件)、「全身性エリテマトーデス」(87件)、「網膜色素変性症」(79件)の相談件数が多く、例年と同様な傾向であった。また、平成27年度には、一般社団法人日本ALS協会が主催する難病コミュニケーション支援シンポジウムなどを支援したことから、「筋萎縮性側索硬化症」の相談件数も108件と多くなっている。

就労相談件数は、社会保険労務士による就労相談会を開催したことや、平成27年7月に出雲職業安定所に配置された「難病患者就職サポーター」と連携し対応したこともあり、前年度比25%増の89件であった。

しまね難病相談支援センターとしては、今後も、関係行政・医療機関や患者・家族会等の各種団体と連携し、相談・支援に係る質の一層の向上を図るとともに、難病や当センターの周知啓発を積極的に推進し、患者・家族に信頼される支援センターを目指していく考えである。