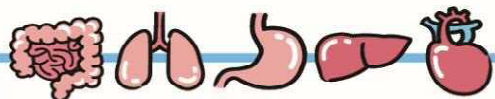


人間ドック



生活習慣病やがんの
早期発見・早期治療で
不安も解消！



オススメポイント

詳しい健康診断をご希望の方にオススメです。

早期発見・治療を行い、生活習慣を改善
するなど予防を心がけたい方に。

人間ドックに
行こう！
そうだし！



検査料金

Aコース

胃部検査

胃内視鏡 税込 **39,600円**

Bコース

胃部検査

バリウム 税込 **35,200円**

Cコース

胃部検査なし 税込 **29,700円**

主な検査項目

受付 8:10~8:50

検査 午前中で終了

ご注意ください

※当日健診を無断キャンセルされた場合、
キャンセル料 1,100円を申し受けます。

※データ提供料 550円



身体計測

身長・体重・BMI・腹囲

眼科系検査

視力・眼底・眼圧

聴力検査

血液の疾患を調べます

血液学的検査

赤血球数・ヘマトクリット値・
ヘモグロビン・白血球数・
血小板数・血液像



肺の疾患を調べます

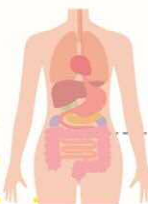
呼吸器系検査

胸部 X 線直接撮影

心臓や高血圧の検査

循環器系検査

血圧・心電図



胃や大腸・膵臓・肝臓などの検査 消化器系検査

胃部 X 線検査 (バリウム)
もしくは胃内視鏡検査 (胃カメラ)
便潜血・腹部超音波検査
(胆のう・肝臓・膵臓・腎臓・脾臓等)
AST(GOT)・ALT(GPT)・γ-GTP
ALP・総タンパク・アルブミン
A/G 比・総ビリルビン
CHE・LAP・LDH・アミラーゼ

腎炎など腎疾患を調べます

泌尿器系検査

尿蛋白・尿潜血・尿沈渣
クレアチニン・尿素窒素

糖尿病、痛風などの検査

代謝系検査

尿糖・血糖・ヘモグロビン A1c・尿酸

脂質異常症などの検査

脂質検査

総コレステロール・中性脂肪
HDL コレステロール
LDL コレステロール

炎症や肝炎などの検査

炎症性反応・感染症検査

CRP・ASO・RF
HBs 抗原・HCV 抗体



内科診察

健診・検査はすべて予約制です



公益財団法人

ヘルスサイエンスセンター島根

SHIMANE INSTITUTE OF HEALTH SCIENCE

お問合せ
お申込み

TEL 0853-20-0649

受付 月~金曜 8:30~16:00

<https://www.hsc-shimane.jp/>

日本脳ドック学会認定施設 〒693-0021 出雲市塩冶町 223-7 Mail/kenshin@hsc-shimane.jp FAX/0853-20-0663





脳ドック



オススメ
ポイント

頭部 MRI 検査・認知機能検査など、頭部専門ドック。
全身の動脈硬化の詳しい検査もできます。

高齢化、生活習慣病の増加に伴って脳梗塞、脳出血、くも膜下出血、認知症などの脳疾患が重大な問題となっています。

※無症候で未発見の脳血管疾患、あるいはその危険因子を早期発見し、早期治療することが大切です。

※無症候とは病気を有しているが、症状がない状態をいいます

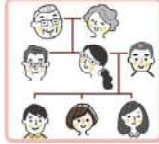
このような方に
オススメです！



車の運転に不安がある



自分の頭の状態を理解したい



家系に脳の病気になった人がいる



危険因子がある
肥満、高血圧、心疾患、
高脂血症、糖尿病など



物忘れが気になる



3 テスラ MRI

ヘルスサイエンスセンター島根は
日本脳ドック学会認定施設です

脳検査	頭部 MRI・MRA	脳の断層撮影および血管撮影
	認知機能検査	CaDi2(早期発見一次スクリーニング検査)・コース(右脳の検査)・岡部式(左脳の検査)
動脈硬化検査	血圧脈波(血管年齢)検査	血管の硬さを評価。動脈硬化の進み具合を「血管年齢」で表示します
	頸動脈超音波検査	首の血管に超音波をあて、頸動脈の動脈硬化程度やプラークによる閉塞を調べます
	アディポネクチン	動脈硬化や糖尿病などを予防する超善玉ホルモン
	リポ蛋白(a)	動脈硬化性疾患の危険因子
	sdLDL - コレステロール	動脈硬化を促す作用が非常に強い悪玉コレステロール
	CRP	動脈硬化に伴う軽微炎症のマーカー

検査料金
税込 **49,500**円

受付 8:10~8:30
検査 9:00~17:00
昼食付き

ご注意ください

※ペースメーカー (MRI 対応機種含む)、埋込式人工内耳などの電子機器を入れている方、金属製の人工弁 (1970 年以前)、チタン製以外の脳動脈クリップを入れている方、閉所恐怖症の方は受診できません。

※その他の体内金属(ステント、人工関節、骨折術後のボルトやプレート、インプラント、歯科矯正器具など)を入れている方は、3 テスラ MRI 対応かどうかを主治医にご確認ください。未確認の場合、検査ができない場合があります。

身体計測	脈・血・動脈・体脂肪率・BMI・筋力・歩数	循環器系	BNP
尿検査	蛋白・糖・潜血	脂質	総コレステロール・中性脂肪・HDL コレステロール・LDL コレステロール
診察		肝機能	総蛋白・アルブミン・A/G 比・総ビリルビン・ALP・AST・ALT・γ-GTP
問診		脾機能	アマラーゼ
眼科	視力検査・眼底検査	泌尿器	クレアチニン・尿素窒素
耳鼻科	聴力検査	代謝系	血糖(空腹時または随時)・ヘモグロビン A1c・尿酸
呼吸器	胸部 X 線直接撮影	血液学的検査	白血球数・赤血球数・ヘモグロビン・ヘマトクリット値・血小板数
循環器	血圧・安静心電図	凝固系	フィブリノーゲン

全身ドック



オススメ
ポイント

脳ドックと人間ドックを併せた総合健診。
検査料金がお得なプランです。

検査料金	
A コース 胃内視鏡 税込 82,500 円	B コース バリウム 税込 78,100 円
C コース 胃部検査なし 税込 72,600 円	

受付 8:10~8:30
検査 9:00~17:00 昼食付き

主な検査項目
便潜血の検体の受付は
健診当日のみ

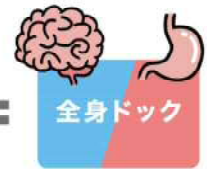
脳ドック
脳の MRI 検査が中心
脳血管障害や脳腫瘍
などを早期発見

+

人間ドック
消化器系検査が中心
生活習慣病やがん
などを早期発見

=

全身ドック



人工知能を用いた 認知症リスク検査



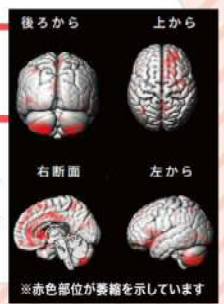
オススメ
ポイント

人工知能を用いて認知症リスクを解析。
意識改善の機会を提供します。

検査料金
税込 **11,000**円

人工知能を用い、脳の MRI 画像から萎縮度を数値化してアルツハイマー型認知症(以下認知症)のリスクを解析します。生活習慣の見直しや認知症予防に努めていただく意識改善の機会を提供することを目的とした検査です。

※当日の検査実施数には限りがございます。
※脳ドック、全身ドック、MRI 検査を受診される方の専用オプションです。



※赤色部位が萎縮を示しています

ご注意ください ※当日健診を無断キャンセルされた場合、キャンセル料 1,100 円を申し受けます。
※データ提供料は 550 円です。

健診・検査はすべて予約制です



公益財団法人
ヘルスサイエンスセンター島根
SHIMANE INSTITUTE OF HEALTH SCIENCE

お問合せ
お申込み

TEL **0853-20-0649**
受付 月~金曜 8:30~16:00
<https://www.hsc-shimane.jp/>

日本脳ドック学会認定施設 〒693-0021 出雲市塩冶町 223-7 Mail/kenshin@hsc-shimane.jp FAX/0853-20-0663



一般健診

検査料金

税込 **18,865**円



おすすめ
ポイント

胃部の検査など消化器系の検査まで受診できます。
事業所の定期健康診断に代えることもできます。

受付 8:10~8:30、
12:30~13:00(水曜のみ)
検査 半日で終了

補助制度 ※対象：全国健康保険協会（協会けんぽ）管掌健康保険 被保険者（本人）の方

	一般健診	一般 + 付加健診	乳がん(偶数年齢)		子宮がん
	35歳以上	40・45・50・55・60・65・70歳	40歳代	50~74歳	20歳~(偶数年齢)
協会けんぽ負担	13,583 円	20,497 円	4,047 円	2,606 円	2,493 円
受診者負担	5,282 円	7,971 円	1,574 円	1,013 円	970 円

主な検査項目 ※便潜血の検体受付は健診当日のみ

身体計測	身長・体重・BMI・腹囲
血圧測定	
尿検査	糖・蛋白・潜血
血液検査	肝機能・血中脂質・血糖・貧血・腎機能
視力・聴力検査	
胸部X線検査	(直接撮影)
心電図	
胃の検査	胃部X線検査(バリウム)
大腸の検査	便潜血
診察	

付加健診 その年度内に該当年齢を迎えられる方

左記の検査項目に加え、その年度内に以下の該当年齢を迎えられる方は、付加健診を受診できます。

40歳・45歳・50歳・55歳・60歳・65歳・70歳

眼底検査

肺機能(肺活量)検査

腹部超音波検査

血液検査

総タンパク・アルブミン・総ビリルビン・
LDH・アミラーゼ・血小板数・血液像

尿検査

尿沈渣



基本健診

検査料金

税込 **9,020**円

受付 8:10~9:00、
12:30~13:00
(水曜のみ)

検査 半日で終了

おすすめポイント

基本的な健診をご希望の方に。

事業所定期健康診断として、
法律に定められた受診項目です。

労働安全衛生法第6条、労働安全衛生規則第44・55条

主な検査項目

身体計測	身長・体重・BMI・腹囲	●
血圧測定		●
尿検査	糖・蛋白・潜血	●
血液検査	肝機能・血中脂質・血糖・貧血検査	●
視力・聴力検査		●
胸部X線検査	(直接撮影)	●
心電図		●
診察		●

ご注意ください

※胃内視鏡(胃カメラ)への変更は、4,400円が加算されます。

※データ提供料は550円です。

※当日健診を無断キャンセルされた場合、または当日胃部検査を自己都合でキャンセルされた場合は、キャンセル料1,100円を申し受けます。

健診・検査はすべて予約制です



公益財団法人
ヘルスサイエンスセンター島根
SHIMANE INSTITUTE OF HEALTH SCIENCE

お問合せ
お申込み

TEL 0853-20-0649

受付 月~金曜 8:30~16:00

<https://www.hsc-shimane.jp/>

日本脳ドック学会認定施設 〒693-0021 出雲市塩冶町 223-7 Mail/kenshin@hsc-shimane.jp FAX/0853-20-0663





オプション検査

追加セット

一般健診
追加セット

近い健診
人間ドックに

Fセット
Dセット

- ・腹部超音波検査
- ・眼底検査
- ・総タンパク
- ・総ビリルビン
- ・アミラーゼ
- ・血液像
- ・アルブミン
- ・LDH
- ・血小板数
- ・尿沈渣

Fセット
9,603円(税込)

- ・Fセットの項目
- ・眼圧検査
- ・ヘモグロビンA1c
- ・A/G比
- ・HCV抗体
- ・HBs抗原
- ・CRP定量
- ・ASO価
- ・RF定量
- ・尿素窒素

Dセット
16,335円(税込)

- ・健診予約の際にあらかじめお申し出ください
- ・一般健診・基本健診のみ追加可能です

動脈硬化検査セット

セット

- ・頸動脈超音波検査
- ・血圧脈波(血管年齢)検査
- ・ステロール3分画検査

予防・改善の効果が期待できる

- ・早期発見、早期治療
- ・食事や運動など日常生活習慣の点検と改善

動脈硬化の原因 動脈硬化は自覚症状を伴わず自分で気づきにくい

高血圧・糖尿病・高脂血症
喫煙・ストレス・肥満など

進行 脳卒中 狭心症
心筋梗塞 大動脈瘤

- ・受診のコースによっては追加項目(実費)が必要な場合があります

19,580円(税込)

頸動脈超音波検査

頸動脈血管壁の肥厚、狭窄の有無を超音波で計測します

動脈硬化の程度を調べます

3,630円(税込)

血圧脈波(血管年齢)検査

血管の硬さを調べ、
血管年齢を推定します

- ・CAVI(心臓首血管指数)
- ・ABI(足関節上腕血圧比)

3,190円(税込)

ロックスインデックス

動脈硬化が主な原因である脳血管疾患・心疾患の発症
リスクを評価する最新の指標です

脳梗塞、心筋梗塞の発症リスクを調べる血液検査です

- ・妊娠中は受診できません

15,400円(税込)

アレルギー検査

少量の血液で48種類のアレルギーの原因がわかります

食物系(卵など24種類)・通年性(ダニなど11種類)・
季節性(スギ花粉など13種類)

16,500円(税込)

塩分摂取量検査

自分の塩分摂取量を知り、塩分の摂り過ぎを防ぐ

起床後2回目の尿で、1日の塩分摂取量を推定できます
塩分は高血圧などに深く関与しています

1,320円(税込)

骨密度検査

X線を使用しない、からだに優しい超音波方式の骨密度
測定検査です

1,650円(税込)

頭部MRI検査

無症候で未発見の脳血管疾患やその危険因子を早期発見

※無症候性の脳血管疾患や脳腫瘍などの病気が潜んで
いないかを調べます

※無症候とは病気を有しているが、症状がない状態をいいます

※人工知能を用いた認知症リスク検査 11,000円(税込)も追加可能です

18,700円(税込)

乳がん検査(マンモグラフィ)

乳房専用のレントゲン検査で、触診では
わからない段階のがんも発見できます

40~49歳(2方向) 6,270円(税込)

50歳以上(1方向) 4,620円(税込)

子宮頸がん検査

子宮頸部の細胞を採取し、検査します

3,520円(税込)

院外の委託医療機関において専門医が直接細胞採取します

(松陽台佐藤クリニック・佐藤産婦人科医院・三原医院)

健診の終了時間によっては各医院の受診が午後になる場合があります

胸部CT検査

40歳以上、喫煙者、咳痰などの症状がある方へオススメ

肺がんの早期発見が可能です

10,450円(税込)

- ・院外の委託医療機関での検査(月~金曜)です
- ・健診予約の際にあらかじめお申し出ください

ヘリコクターピロリ抗体検査

胃がんのリスク因子とされるピロリ菌に感染していないかを
調べる血液検査です

1,650円(税込)

ピロリ菌をすでに除菌された方は、検査不要です

NEW 胃がんリスク検査

ペプシノゲン検査 + ヘリコクターピロリ抗体検査

胃がんのリスク因子とされるピロリ菌の検査と、胃粘膜の
萎縮度を調べるペプシノゲン検査を組み合わせ、胃がんに
なるリスクを分類する血液検査です

4,950円(税込)

潰瘍等治療中・胃酸分泌抑制剤服用中・胃切除・腎不全の方はピロリ抗体検査
のみ受診できます

NEW 甲状腺機能検査

甲状腺で作られる甲状腺ホルモン(FT3・FT4・TSH)の
量を測定する血液検査です

4,950円(税込)

腫瘍マーカー

腫瘍マーカーセット [M] (男性向け)	PSA, CEA, CA19-9	5,060円(税込)
腫瘍マーカーセット [W] (女性向け)	CA125, CEA, CA19-9	5,060円(税込)
PSA	前立腺肥大、前立腺がんなど	2,420円(税込)
CA125	卵巣がんなど	2,420円(税込)
CEA	大腸、胃、肺がんなど	2,420円(税込)
CA19-9	膵臓、胆のう、胆管がんなど	2,420円(税込)

健診・検査はすべて予約制です



公益財団法人
ヘルスサイエンスセンター島根
SHIMANE INSTITUTE OF HEALTH SCIENCE

お問合せ
お申込み

TEL 0853-20-0649

受付 月~金曜 8:30~16:00

<https://www.hsc-shimane.jp/>

日本脳ドック学会認定施設 〒693-0021 出雲市塩冶町 223-7 Mail/kenshin@hsc-shimane.jp FAX/0853-20-0663

