

# 40歳以上の方は2、3年に1回は受診しましょう！

# 脳健康チェック



受診応援 推進月間

自分の健康状態をよく知って、身体からの危険信号をキャッチすることは、  
脳卒中や糖尿病などの生活習慣病の予防や早期発見につながります。

脳健康に  
行こう！  
そっだ！

## 頭部MRI検査

脳疾患の検査

脳腫瘍・脳梗塞・脳出血・くも膜下出血  
無症候性の脳梗塞（隠れ脳梗塞）など

検査料金

2024年

4月1日 ▶ 11月30日

税込 **22,000**円

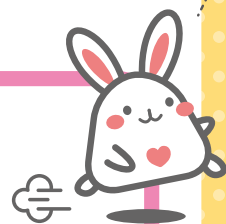
2024年

12月1日 ▶ 3月31日

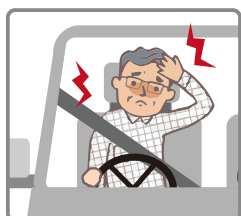
税込 **17,930**円

受付分

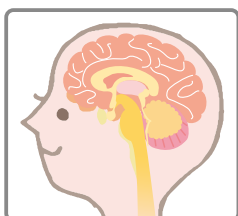
※検査結果は後日報告しますが、検査当日の医師説明はありません  
※各日の定員に限りがあるため定員に達した場合は受付を終了させていただきます



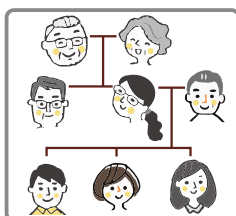
脳検査は、このような方にオススメです！



車の運転に不安がある



自分の頭の状態を理解  
したい



家族に脳の病気にな  
った人がいる



危険因子がある  
肥満、高血圧、心疾患、  
高脂血症、糖尿病など

健診・検査はすべて予約制です



公益財団法人

ヘルスサイエンスセンター島根

SHIMANE INSTITUTE OF HEALTH SCIENCE

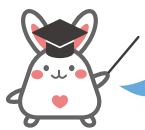
日本脳ドック学会認定施設

〒693-0021 出雲市塩冶町 223-7 Mail kenshin@hsc-shimane.jp FAX 0853-20-0663

お問合せ  
お申込み

TEL **0853-20-0649** 月～金曜  
8:30▶16:00

<https://www.hsc-shimane.jp/>



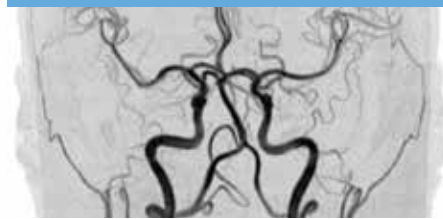
## 当センターのMRIをご紹介します

当センターは、**3テスラMRI**を導入しています。

当センターは、3テスラMRIを導入し、従来の1.5テスラに比べ、より鮮明な画像で診断を行なっています。

3テスラMRIは、高解像度画像により発症間もない脳梗塞の病変や小さな梗塞・微細な血管の異常なども映し出すことができるため、早期発見・早期治療に貢献できます。

### 3テスラ



### お申込み・受診に際してのお願い

- ▶ペースメーカー、金属製の人工弁、チタン製以外の脳動脈クリップ、埋込式人工内耳を入れている方は受診できません。その他の金属(ステント、インプラント、矯正治療中など)が体内にある方は、3.0T(テスラ)-MRI対応かどうかを主治医にご確認ください。
- ▶閉所恐怖症の方は受診できません。
- ▶予約制です。事前にお申込みください。
- ▶妊娠中の方、もしくは妊娠の可能性のある方は受診できません。
- ▶各日の定員に限りがあるため、定員に達した場合はご容赦ください。

#### 頭部MRI検査とは

磁気と電磁波によって縦横斜めあらゆる方向から脳の断層画像を映し出す検査です



### 検査費用のお支払方法

**現金** A棟窓口にてお支払いください。

**銀行振込** 振込手数料は、お客様のご負担にてお願いいたします。

クレジット  
カード決済

個人負担のお支払いについて  
「ご本人名義のカード」のみご利用いただけます。

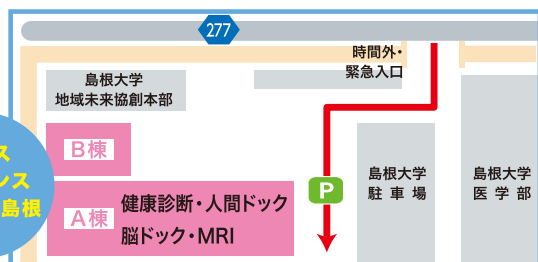


## アクセス

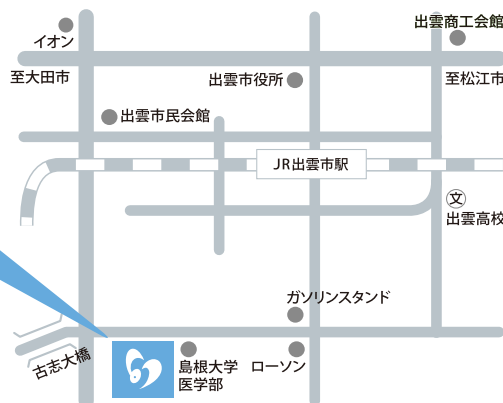
### ヘルスサイエンスセンター島根

バスをご利用の場合

- 小田線島根大学経由上塩治車庫行 → 島根大学病院で下車 → 徒歩5分
- 須佐線出雲須佐行 → 島根大学病院で下車 → 徒歩5分



ヘルスサイエンスセンター島根



健診・検査はすべて予約制です



公益財団法人

ヘルスサイエンスセンター島根

SHIMANE INSTITUTE OF HEALTH SCIENCE

お問合せ  
お申込み

TEL 0853-20-0649 月～金曜 8:30～16:00

<https://www.hsc-shimane.jp/>

日本脳ドック学会認定施設 〒693-0021 出雲市塩冶町 223-7 Mail kenshin@hsc-shimane.jp FAX 0853-20-0663

[2024.12.0000]